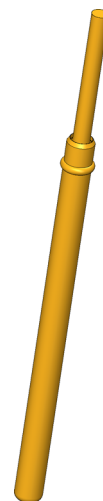
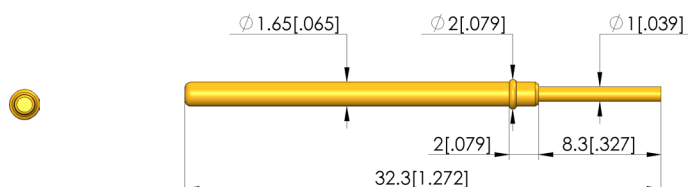




- Puntas de prueba robustas y estables con cuello marcado (tope) en el casquillo del perno
- Ajuste óptimo de las proporciones de carrera en la mesa de prueba: El cuello (medida E) está disponible en diferentes alturas, lo cual en combinación con los receptáculos permite una máxima flexibilidad de la altura de montaje
- Están disponibles variantes con resorte de acero inoxidable para temperaturas de -100 °C hasta +200 °C



1:1



Datos generales

| | |
|-----------------------------------|--|
| Grupo de productos: | ICT / FCT (Prueba Incircuit y de funcionamiento) |
| Subgrupo de productos: | Estándar métrico |
| Serie: | GKS-112 |
| Rejilla: | 2,54 mm |
| Contacto de: | Poste |
| Magnético: | Sí |
| Modo de montaje: | Enchufable |
| Sistema de cambio rápido: | Sí |
| Altura de montaje ajustable: | No |
| Con sistema antigiro: | No |
| Casquillo de contacto compatible: | KS-112 |
| Temperatura mín.: | -40 °C |
| Temperatura máx.: | 80 °C |
| Conforme RoHS: | Sí |

Datos sobre el tipo de cabeza

| | |
|----------------------------|----------|
| Forma del cabezal: | 02 Plana |
| Diámetro de cabeza: | 1 mm |
| Tipo de cabeza superficie: | A Oro |
| Tipo de cabeza material: | 3 CuBe |

Datos eléctricos

| | |
|---|---------|
| Capacidad de corriente / corriente nominal: | 8 A |
| Resistencia (Ri) típica: | 20 mOhm |

Datos mecánicos

| | |
|--|---------|
| Longitud total: | 32,3 mm |
| Diámetro de casquillo del perno: | 1,66 mm |
| Carrera máxima: | 5,3 mm |
| Precarga de muelle: | 1,3 N |
| Medida E / dimensión del cuello: | 02 |
| Fuerza de resorte durante la carrera de trabajo: | 5 N |
| Carrera de trabajo recomendada: | 4 mm |

Test Probe

GKS-112 302 100 A 5002

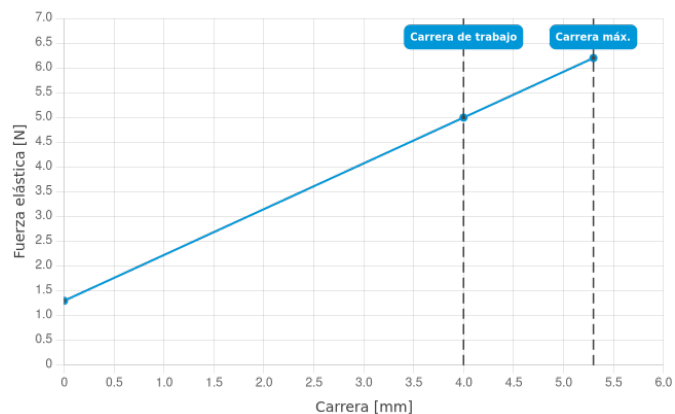
Artículo GKS-112-0249



DIRECTAMENTE AL PRODUCTO

ingun[®]

Partner for Future Technology



INGUN Prüfmittelbau GmbH

Max-Stromeyer-Straße 162
78467, Constance, Germany
Phone +49 7531 8105-0
Customer hotline +49 7531 8105-888
Fax +49 7531 8105-65
info@ingun.com



Precios y plazos de entrega a consultar.
Cambios técnicos reservados. 11/25_ES

Más información sobre el tema
ICT/FCT Puntas de prueba



ICT/FCT PUNTAS DE PRUEBA

ingun.com