

AS-PYLON

PRODUKT-INFORMATION Adapter-Schnittstelle Pylon

- Robuste Bauweise
- Zentrierung über gehärtete Bohrbuchsen
- Schwimmende Aufhängung
- Hohe Flexibilität bei der Signalübertragung

INGUN Prüfmittelbau GmbH
Max-Stromeyer-Straße 162
78467 Konstanz | Deutschland
Tel. +49 7531 8105-0
www.ingun.com

NEUES SCHLANKES DESIGN MIT SCHWIMMENDER AUFHÄNGUNG

Verwendung

Pylon-Schnittstellen werden als Verbindungs-/Übergabelement verwendet und mit Schnittstellenblöcken bestückt, um Signale zwischen Prüfeinrichtung und Testsystem prozesssicher zu übertragen.

Die optimierte neue Pylon-Schnittstelle verfügt über ein schlankes Design und eine schwimmende Aufhängung zur schwimmend gelagerten Montage am Prüfadapter. Sie ist so konzipiert, dass sie passend für alle Prüfadapter an der Rückwand einfach und schnell montiert werden kann.

Neben der hervorragenden Treffergenauigkeit bei Einhaltung der Kontaktkraft bietet sie eine optimale Ausrichtung und Aufnahme an der Gegenschnittstelle (z.B. Pylon-Receiver), wobei Positionsfehler von bis zu $\pm 2,8$ mm ausgeglichen werden können. Die neue Pylon-Schnittstelle ist Bestandteil eines INGUN-Prüfadapter mit entsprechender Testsystem-Schnittstelle und separat für eigene Ausbauten erhältlich.

Leistungsmerkmale

- Robuste Bauweise für eine hohe Stabilität mit geringer Durchbiegung
- Zentrierung über gehärtete Bohrbuchsen für beste Treffergenauigkeit mit hoher Kontaktqualität bei Einhaltung der Kontaktkraft
- Schwimmende Aufhängung am Prüfadapter für eine optimale Ausrichtung und Aufnahme an der Gegenschnittstelle (z.B. Pylon-Receiver)
- Hohe Flexibilität bei der Signalübertragung mit unterschiedlichen Schnittstellenblock-Varianten (z.B. SI, HS, HF, LL, PN)

Technische Daten

- Max. Durchbiegung: + 0,3 mm
- Temperatureinsatzbereich: + 10 °C bis + 60 °C
- Zentrierungsausgleich schwimmende Aufhängung: $\pm 0,75$ mm
- Zentrierungsausgleich Adapter-Schnittstellen (AS):
 - AS-PYLON-484-12-V2, AS-ITA-648-16-V2 (Zentrierdorn \varnothing 9,45 mm):
 - Festlager: $\pm 0,025$ mm
 - Loslager: $\pm 0,275$ mm
 - AS-GR2270/71-484-12-V2 (Zentrierdorn \varnothing 10,15 mm):
 - Loslager (li): $\pm 0,075$ mm
 - Loslager (re): $\pm 0,075$ mm (gleichseitiges Spiel)

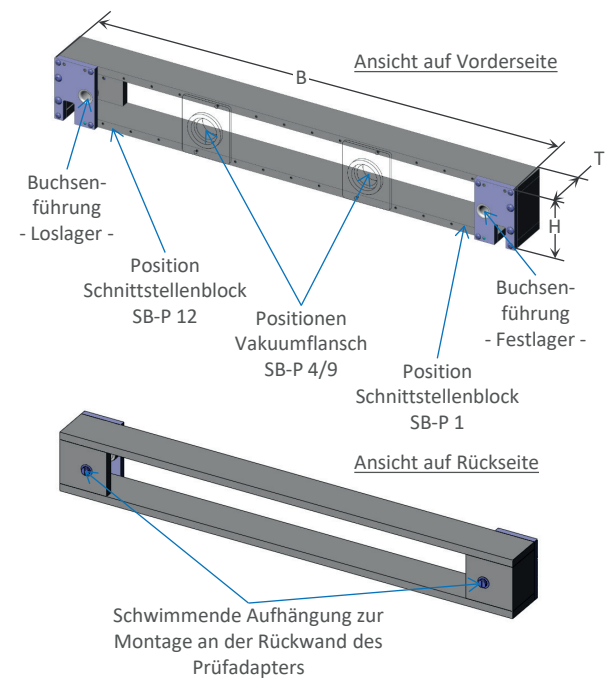
Lieferung

Die Lieferung der Pylon-Schnittstelle erfolgt montiert, einschließlich Anzugsplatten. Schnittstellenblöcke, Blindplatten und Vakuumflansche müssen separat bestellt werden.

Bestellinformationen

Art.-Nr.	Bezeichnung	Ausführung	Außenmaße (BxTxH) / Montage
Pylon-Schnittstellen (AS)			
109145	AS-PYLON-484-12-V2	Schnittstelle für 10x Schnittstellenblock und 2x Vakuumanschluss	484 x 54 x 64 mm
109715	AS-GR2270/71-484-12-V2	Schnittstelle für 10x Schnittstellenblock und 2x Vakuumanschluss	484 x 54 x 64 mm
111175	AS-ITA-648-16-V2	Schnittstelle für 14x Schnittstellenblock und 2x Vakuumanschluss	648 x 54 x 64 mm
Zubehör			
2487	SB-B-BLP-ALU	Blindplatte	Test-/Prüflingsseite
109725	SB-P-VA-001-PG16	Vakuumflansch für Pylon-Schnittstellen	Prüflingsseite
22470	SB-T-SO-001-Vakuumflansch	Vakuumflansch für Pylon-Receiver	Testsystemseite

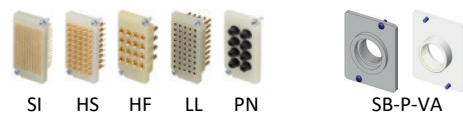
Aufbau



Schnittstelle

Unbestückt:

- Vorbereitet zur Montage von Schnittstellenblöcken und Vakuumflanschen SB-P (Prüflingsseite).



Hinweise:

- Die max. Durchbiegung wurde bei Vollausbau in Kombination mit dem Pylon-Receiver RC-Pylon-12-V2 im Labor ermittelt. Da die Durchbiegung von vielen unterschiedlichen Faktoren und im Besonderen von der individuellen Prüfanwendung abhängt, übernimmt INGUN für die tatsächliche Durchbiegung im Prüffeld keine Garantie.
- Schnittstellenblöcke für den Ausbau der Schnittstelle finden Sie im Prüfadapter-Katalog ab Seite 155.