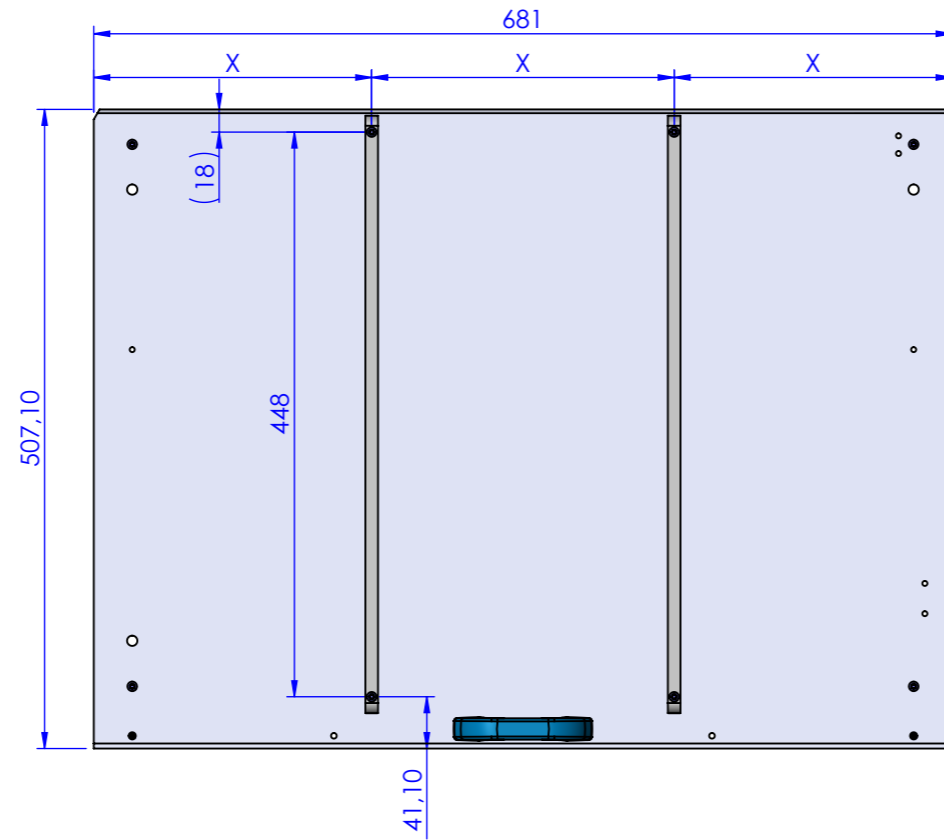


This technical documentation is intellectual property of INGUN Prüfmittelbau GmbH. Unless otherwise contractually agreed in writing, it is not permitted to duplicate or disseminate it, nor may it be made accessible to third parties in any other way, or otherwise be misused without our explicit prior consent.

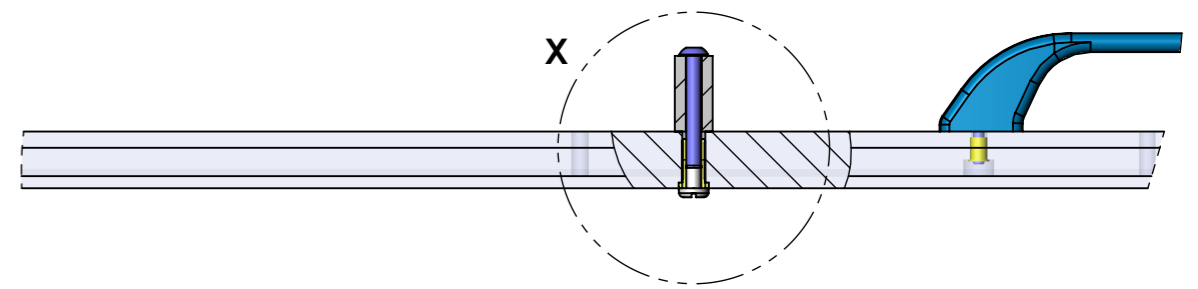
### Bausatz assembly set



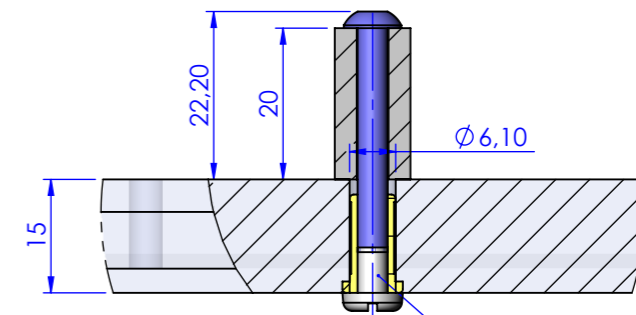
### Bohrpositionen (mm) drilling positions (mm)



### Außenmaße (mm) outer dimensions (mm)

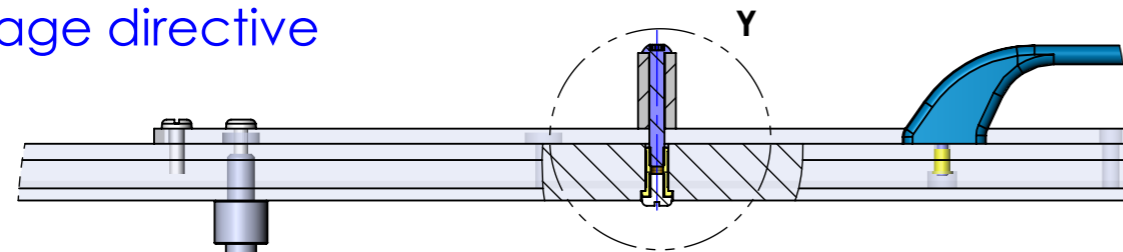


DETAIL X  
MAßSTAB 1 : 1

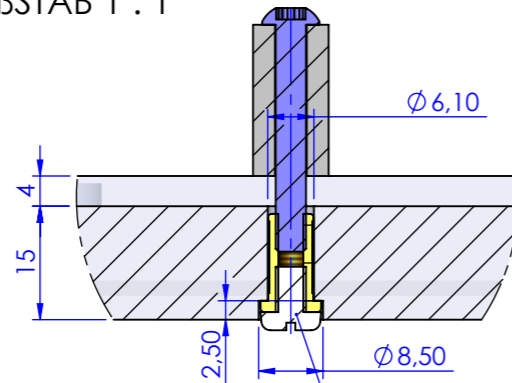


Kunststoffschraube kann entfallen.  
Plastic screw can be omitted.

### NSRL-Ausbau low voltage directive

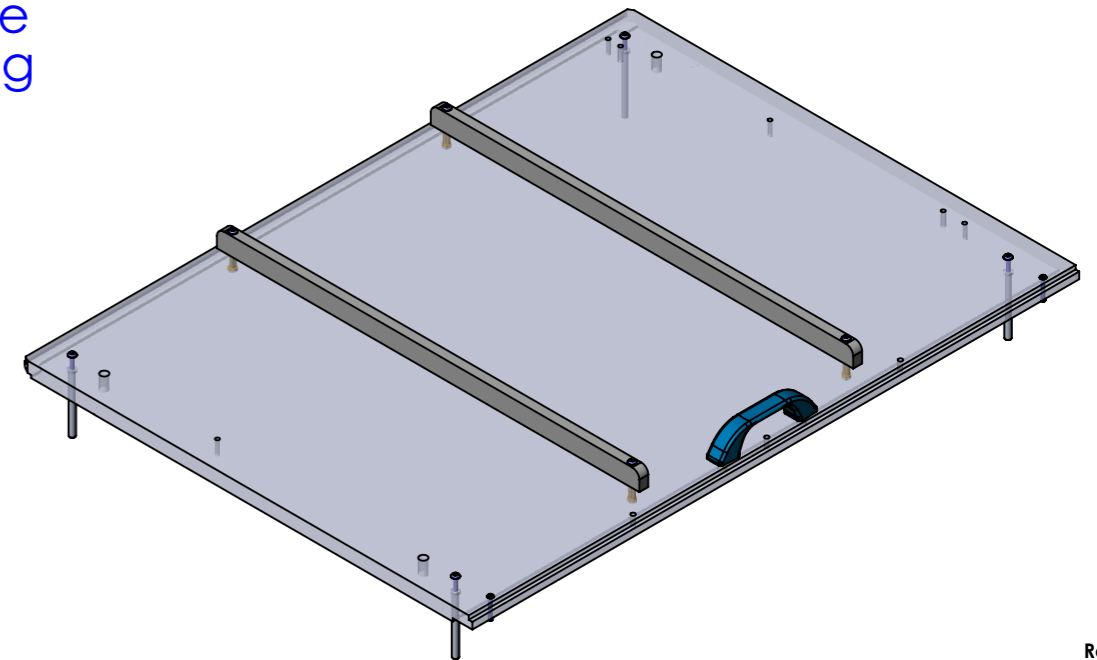


DETAIL Y  
MAßSTAB 1 : 1



Kunststoffschraube muß montiert werden.  
Plastic screw must to be assembled.

### Montage mounting



RoHS-3;6c

Maßstab/Scale: 1:5

gespeichert/saved: 26.03.2024 10:59:59

Montageanleitung/instruction sheet

Benennung/Designation:

FB-VSL-KIT-NDH-AT SMA 15 Verstärkungsleisten-SET

FB-VSL-KIT-NDH-AT SMA 15 | Reinforcement set

Artikel-Nr./PartNo.:

115006\_Montagezeichnung

Index:

0

Blatt/Sheet

1 von 1

DIN A3

**ingun**

Diese technische Unterlage ist geistiges Eigentum der Fa. INGUN Prüfmittelbau GmbH. Sofern keine anderslautende schriftliche vertragliche Regelung besteht, darf sie ohne ausdrückliche vorherige Einwilligung weder vervielfältigt, noch verbreitet, noch dritten Personen in sonstiger Weise zugänglich gemacht werden, noch anderweitig missbraucht werden.