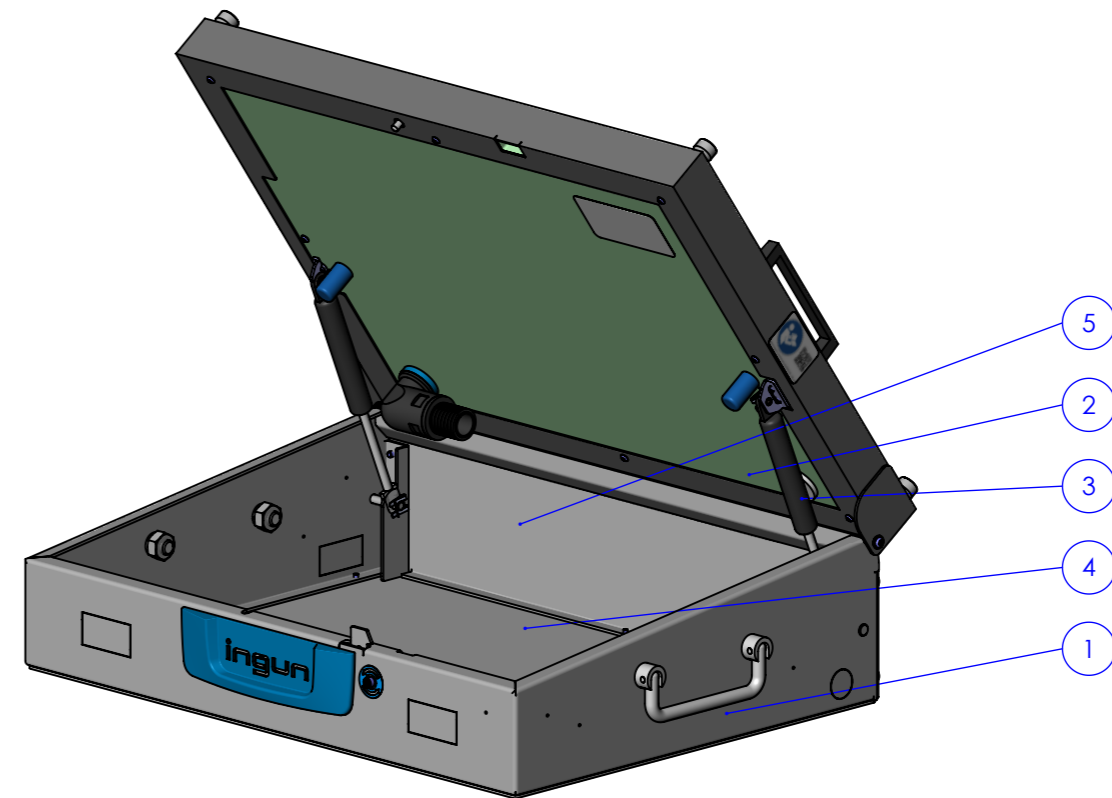
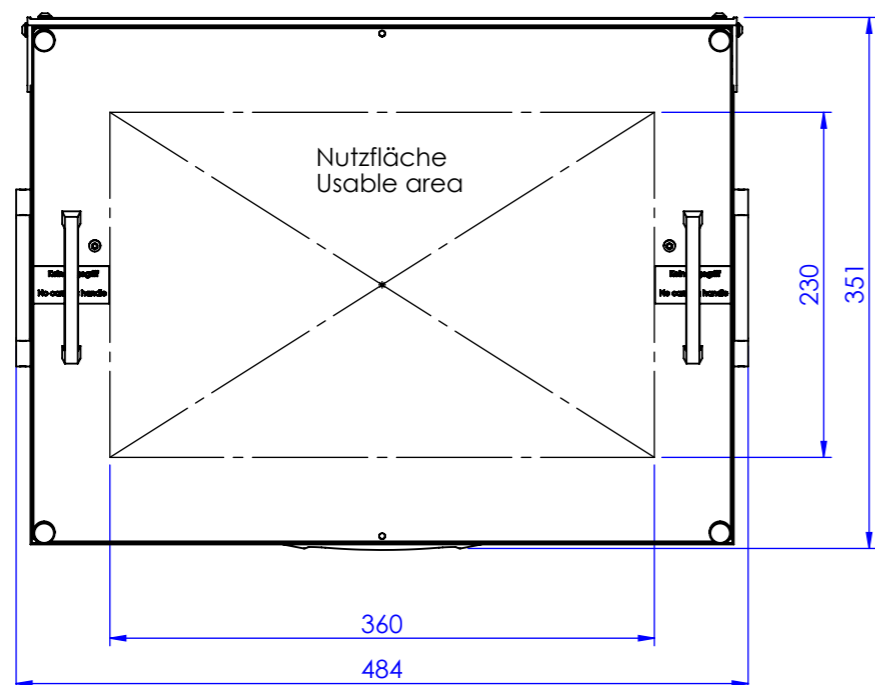
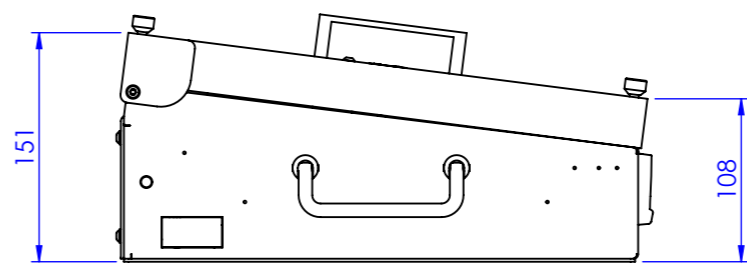
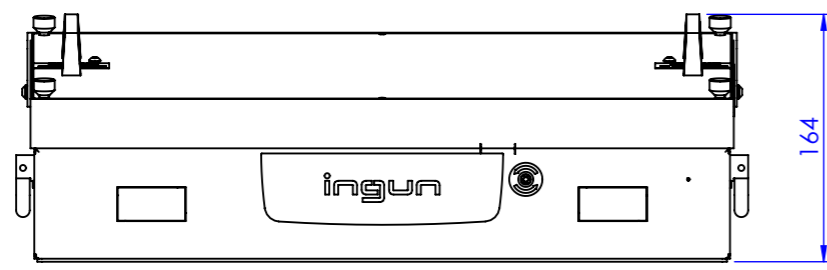
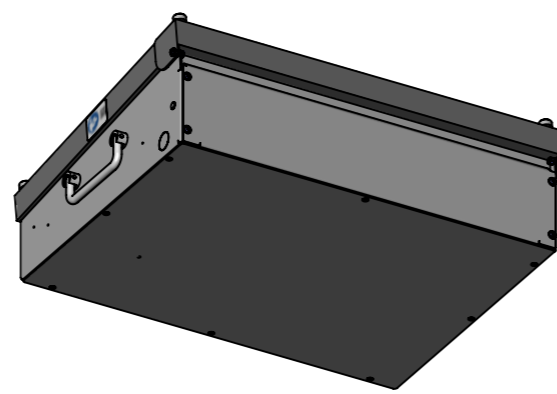
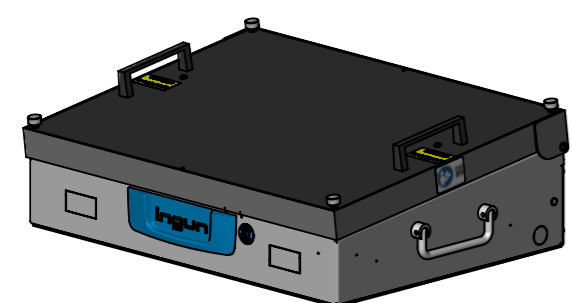


This technical documentation is intellectual property of INGUN Prüfmittelbau GmbH. Unless otherwise contractually agreed in writing, it is not permitted to duplicate or disseminate it, nor may it be made accessible to third parties in any other way, or otherwise be misused without our explicit prior consent.
 Diese technische Unterlage ist geistiges Eigentum der Fa. INGUN Prüfmittelbau GmbH. Sofern keine anderslautende schriftliche vertragliche Regelung besteht, darf sie ohne ausdrückliche vorherige Einwilligung weder vervielfältigt, noch verbreitet, noch dritten Personen in sonstiger Weise zugänglich gemacht werden, noch anderweitig missbraucht werden.



Siehe Montagehinweise INFO 4629
 See assembly instructions

Für die Montage der unmontiert gelieferten Artikel, sind die Zeichnungen der in der Stückliste angegebenen Artikel zu verwenden.
 The drawings of the items specified in the parts list should be used as reference for the assembly of the products which are enclosed in delivery but not pre-assembled.



Pos.-Nr.: Item-no.:	Art.-Nr.: Part-no.:	Menge: Amount:	Benennung DE: Description DE:	Benennung EN: Description EN:
1	113783	1	PGH VA4030	PGH VA4030 Desk housing
2	113750	1	VK VA4030/PG16	VK VA4030/PG16 Vacuum cassette
3	34848	2	GDF-185-60-150N-A6-A6	GDF-185-60-150N-A6-A6 Gas pressure spring
4	113711	1	BOE VA4030	BOE VA4030 Base plate unit
5	113673	1	RWE VA4030	RWE VA4030 Rear panel unit

RoHS-3;6a;6c

Maßstab/Scale: 1:5	Benennung/Designation: VA 4030/D/H Vakuum Prüfadapter VA 4030/D/H Vacuum test fixture	Index: 1	Blatt/Sheet 1 von 1 DIN A3
gespeichert/saved: 08.03.2024 09:17:40	Artikel-Nr./PartNo.: 114633		
Montageanleitung/instruction sheet			

Für den prüflingsspezifischen Ausbau sind die Ausbauschemen INFO 4630 und INFO 4638 zu verwenden.
 Please refer to customisation guidelines INFO 4630 and INFO 4638 for DUT-specific customisation.

