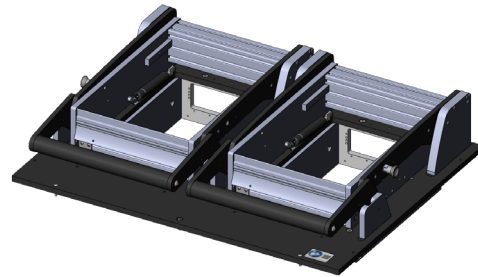




DIREKT ZUM PRODUKT

- Parallel schließende Antriebseinheit mit Montageplatte, mit interner Schnittstelle
- Hohe Kontaktkraft
- Mit Schnittstellenblöcken modular konfigurierbare interne Schnittstelle
- Einfache, schnelle und passgenaue Montage
- Kraftsparende, endlagengedämpfte Öffnungsmechanik
- Flexibel einsetzbar



### Verwendung

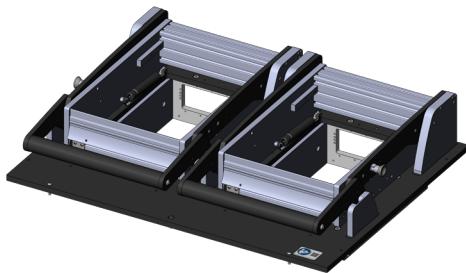
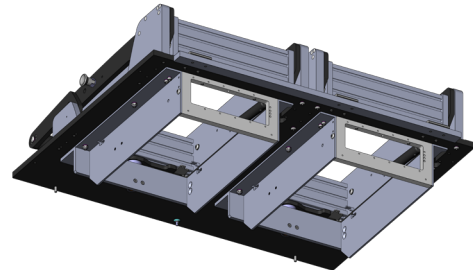
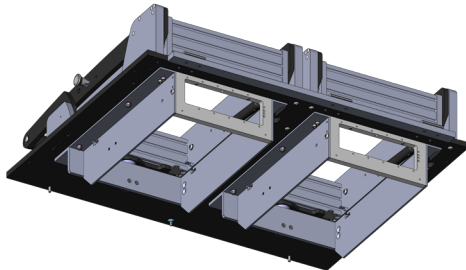
Die Antriebseinheit dient als Öffnungs-, Schließ- und Kontaktiermechanik. Mit ihr wird der parallele Kontakthub ausgeführt, um eine präzise und zuverlässige Kontaktierung sicherzustellen. Die Betätigung erfolgt manuell. Sie ist flexibel einsetzbar und kann auf Gehäuse entsprechender Größe einfach und schnell montiert werden.

### Allgemeine Daten

Produktgruppe:	Antriebseinheit, manuell
Hauptserie:	ATE MAxxxx
Unterserie:	ATE MA2xxx
Baureihe:	ATE MA21xx
Baugröße:	2113T
Prüfadaptertyp:	Mit Montageplatte
Kontakthuberzeugung:	Manuell
Schnittstellen-Signale max.:	1700
Schnittstellenblöcke benötigt:	Testsystemseite
Interne Schnittstellenblöcke max.:	2 x 5
Kontaktkraft max.:	2.000 N
Paralleler Kontakthub ca.:	15 mm
Temperatur min.:	10 °C
Temperatur max.:	60 °C
RoHS-konform:	ja

### Technische Daten

Kraft Gasdruckfedern:	200 N (100 N li. / 100 N re.)
Niederhalter-Öffnungswinkel:	69 °
Außenmaße geöffnet (BxTxH):	616 x 508 x 513 mm
Außenmaße geschlossen (BxTxH):	616 x 508 x 190 mm



**INGUN Prüfmittelbau GmbH**

Max-Stromeyer-Straße 162  
78467 Konstanz, Deutschland  
Telefon +49 7531 8105-0  
Kundenhotline +49 7531 8105-888  
Fax +49 7531 8105-65  
info@ingun.com



Weitere Informationen zum Thema  
**Prüfadapter-Kits**

