

Insertion Tool

GS-810 SW 4.0

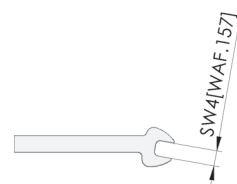
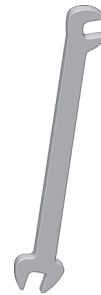
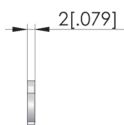
Article GS-810SW4.0



DIRECTEMENT AU PRODUIT

ingun[®]

Partner for Future Technology



Données générales

Groupe de produits:

Série:

Outil pour KS:

Outil pour GKS:

Version d'outil:

Conforme RoHS:

Clé à fourche (GS)

GS

non

oui

rigide

oui

INGUN Prüfmittelbau GmbH

Max-Stromeyer-Straße 162
78467, Constance, Germany
Phone +49 7531 8105-0
Customer hotline +49 7531 8105-888
Fax +49 7531 8105-65
info@ingun.com



Tarifs et délais de livraison sur demande.
Modifications techniques réservées. 03/26_FR

Informations avancées sur le thème
Outil



ingun.com

OUTIL