

# Rückwandplatte

## RWP AT SMA11/HF/AL/ESD

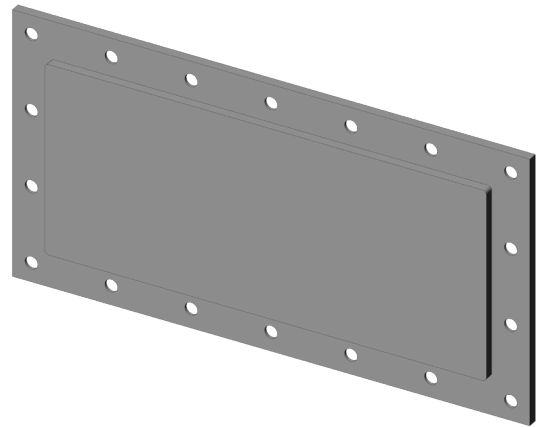
Artikel 32880



DIREKT ZUM PRODUKT

**ingun**<sup>®</sup>

Partner for Future Technology



### Allgemeine Daten

Produktgruppe:	Schnittstellenplatten
Baureihe:	SSP
Typ:	ATS MA11/HF/ESD
Ausführung:	Unveredelt
Zubehörtyp:	Ersatzteile
Auslieferungszustand:	Unbestückt
Werkstoff:	3.3206
Breite:	136 mm
Höhe:	5 mm
Gewicht:	0,11 kg
Temperatur min.:	10 °C
Temperatur max.:	60 °C
RoHS-konform:	ja

### Passend für

Austauschsätze Ausführung:	HF, mit Schnittstelle
Austauschsätze MA (ATS MA):	ATS MA11/HF/ESD

### Technische Daten

Länge:	70 mm
Außenmaße (BxTxH):	136 x 70 x 5 mm

### INGUN Prüfmittelbau GmbH

Max-Stromeyer-Straße 162  
78467 Konstanz, Deutschland  
Telefon +49 7531 8105-0  
Kundenhotline +49 7531 8105-888  
Fax +49 7531 8105-65  
info@ingun.com

