

Insertion Tool BIT-KK-541 M

Article BIT-KK-541M



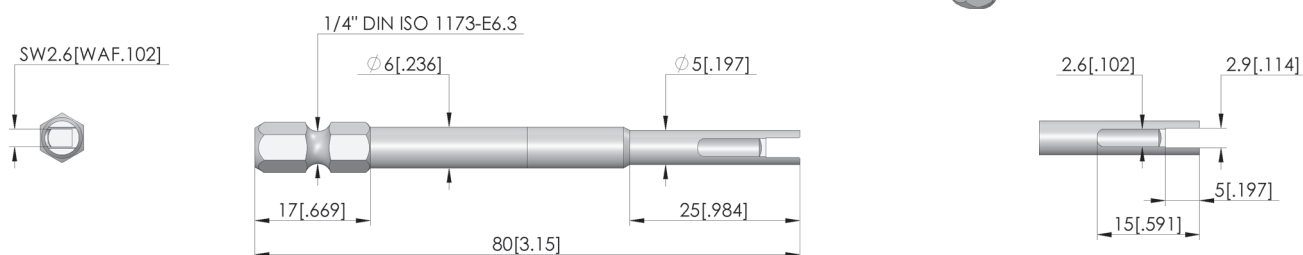
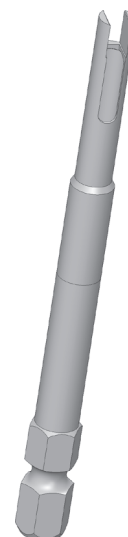
DIRECTEMENT AU PRODUIT

ingun®

Partner for Future Technology

BIT-Werkzeug

Zum Ein- und Ausschrauben von
Kontaktstiften



Données générales

Screw-in torque max.:	5 cNm
Groupe de produits:	Embouts (BIT)
Pointes de test / Douilles de contact adaptées:	032 KK-541
Série:	BIT-KK
Outil pour KS:	non
Outil pour GKS:	oui
Type d'incorporation pointe de test:	vissable
Diamètre de tête min.:	0 mm
Diamètre de tête max.:	2,8 mm
Version d'outil:	rigide
Couple de vissage:	5 cNm
Conforme RoHS:	oui

INGUN Prüfmittelbau GmbH

Max-Stromeyer-Straße 162
78467, Constance, Germany
Phone +49 7531 8105-0
Customer hotline +49 7531 8105-888
Fax +49 7531 8105-65
info@ingun.com



Tarifs et délais de livraison sur demande.
Modifications techniques réservées. 04/26_FR

Informations avancées sur le thème
Outil



ingun.com

OUTIL