

Manual test fixture

MA 2012/D/H/VPC-G12

Articolo 59830



DIRETTAMENTE AL PRODOTTO

ingun[®]

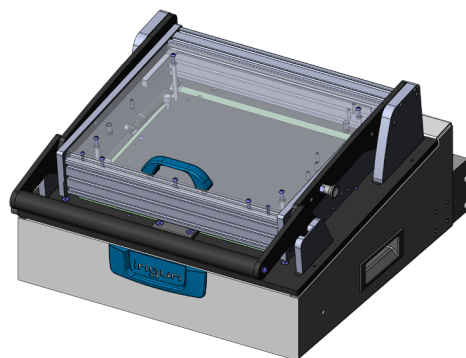
Partner for Future Technology

INGUN SELECTION

- Connettori di prova manuali con meccanismo di azionamento a chiusura parallela per testare quantità medie di circuiti stampati nella massima qualità e in versioni con gioco ridotto
- Connettore di prova singolo con e senza interfaccia del sistema di prova preconfigurata
- Kit di ricambio montati in modo permanente e non intercambiabili che possono essere utilizzati senza regolazione nelle versioni standard, ESD e HF
- Trasmissione diretta del segnale via cavo
- Documenti di accompagnamento dettagliati (per esempio schema di ampliamento)
- L'angolo di apertura max. può variare a causa della tolleranza di lunghezza della molla a gas di +/- 2 mm

Nota:

By replacing the gas springs, an additional weight of 3 kg can be loaded onto the pressure frame for every 100 N increase.



Dati generali

interfaccia del sistema di prova:	VPC-G12-12
Gruppo di prodotti:	connettori di prova manuali (MA)
Serie principale:	MA xxxx
Sottoserie:	MA 20xx
serie:	MA 2012
Dimensione costruttiva:	xx12
Tipo di connettore di prova:	Connettore singolo
Generazione della corsa di contatto:	manuale
Tipo di alloggiamento:	alloggiamento della console
Segnali di interfaccia max.:	1190
Blocchi di interfaccia necessari:	no
Blocchi di interfaccia interni max.:	0
Direzione di contatto:	unilaterale (in basso)
Forza di contatto max.:	2.000 N
Corsa di contatto parallela circa:	15 mm
Peso:	13,3 kg
Temperatura min.:	10 °C
Temperatura max.:	60 °C
Bassa tensione:	sì, con un'opzione aggiuntiva adatta
conforme a ESD:	sì, con kit di ricambio corrispondente
Conforme a RoHS:	no

Dati tecnici

Lunghezza dei punzoni di fermo:	60 mm
Altezza di installazione contatto a molla superiore:	16 mm
Altezza di installazione contatto a molla inferiore:	10,5 mm
Altezza di installazione contatto a molla inferiore a 2 stadi:	16 mm
Altezza libera sopra il circuito stampato:	58 mm
Force of gas pressure springs:	300 N (100 N sin. / 200 N des.)
Angolo di apertura del fermo:	69 °
Versione standard:	sì
Area utile standard LxP:	285 x 240 mm
Versione ESD:	no
Versione alta frequenza:	no
Versione con ago rigido:	no
Versione a 2 stadi:	sì, con un'opzione aggiuntiva adatta
Area utile a 2 stadi (LxP):	285 x 240 mm
Contatto supplementare in alto (ZSK):	sì, con un'opzione aggiuntiva adatta
Dimensioni esterne aperto (LxPxA):	493 x 510 x 576 mm
Dimensioni esterne chiuso (LxPxA):	493 x 565 x 262 mm

CONNETTORI DI PROVA MANUALI

Manual test fixture MA 2012/D/H/VPC-G12

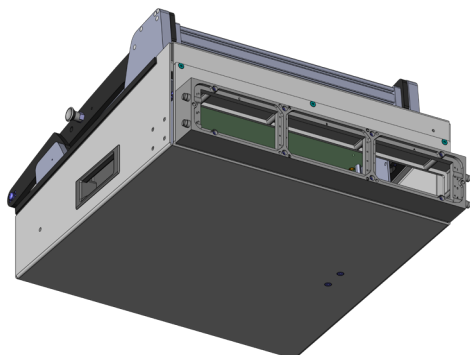
Articolo 59830



DIRETTAMENTE AL PRODOTTO

ingun[®]

Partner for Future Technology



INGUN Prüfmittelbau GmbH

Max-Stromeyer-Straße 162
78467, Constance, Germany
Phone +49 7531 8105-0
Customer hotline +49 7531 8105-888
Fax +49 7531 8105-65
info@ingun.com



Prezzi e tempi di consegna su richiesta.
Modifiche tecniche riservate. 11/25_IT

Ulteriori informazioni sull'argomento
connettori di prova manuali (MA)



CONNETTORI DI PROVA MANUALI

ingun.com