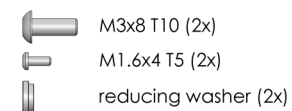
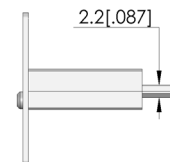
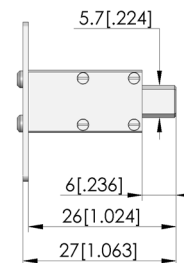
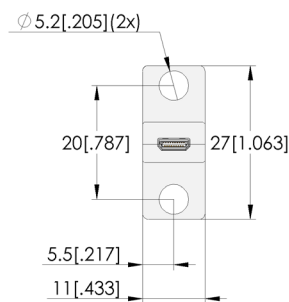
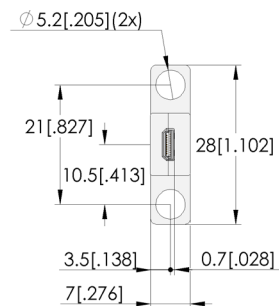
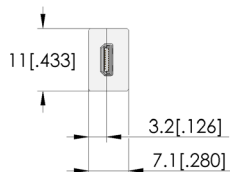
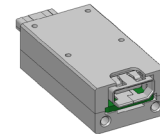
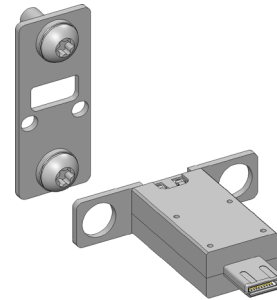




INGUN SELECTION

- 精密、低磨损触探 HDMI-D 插座
- 通过原始连接器插头传输信号, 最高可达 18.0 Gbit/s (HDMI 2.0)
- 出色的使用寿命, 在理想条件下可达到 10 万次循环。
- 可选弹簧元件 (104148: 一套 2 件) 可以补偿 ± 0.3 mm 的公差和 2° 的角度误差。

NEW





直接訪問產品

一般数据

产品组:
结构系列:
子系列:
被测器件/触点:
安装类型:
被测器件公母性:
防扭转:
合适的组件接口:
合适的组件公母性:
宽度:
高度:
最小温度:
最大温度:
RoHS 符合性:

PS 测试插头
PS-HDMI
PS-HDMI
HDMI-D
法兰
F 信号线母头/插座
是
HDMI-D Micro HDMI 连接器
M 信号线公头/插头
11 mm
7,1 mm
-40 °C
80 °C
是

信号导体数据

信号线极数:

19

电气数据

最大数据传输速率:

18 Gbit/s

机械数据

总长:

26,8 mm

安装高度, 不含针套:

27 mm



Test plug

PS-HDMID-M-019-G5-B-03

产品 115525



直接訪問產品

ingun[®]

Partner for Future Technology

INGUN Prüfmittelbau GmbH

Max-Stromeyer-Straße 162
78467 Konstanz, 德国
中央办公室。+49 7531 8105-0
客户热线。+49 7531 8105-888
传真 +49 7531 8105-65
info@ingun.com



根據要求提供價格和交貨時間。
保留技術更改。01/26_CN

关于该主题的更多信息
探针

