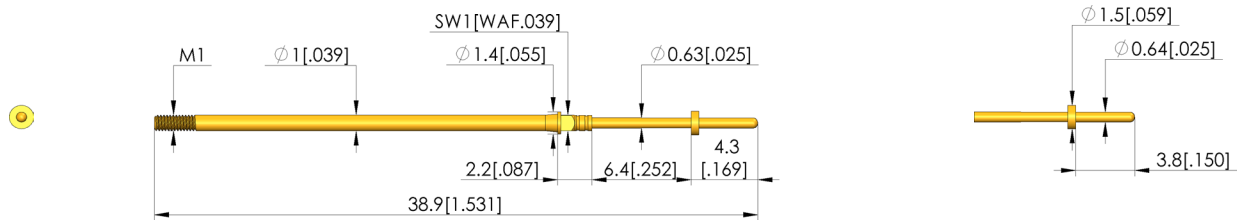
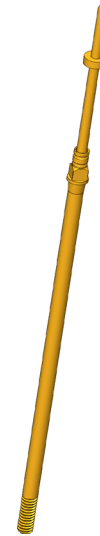
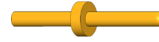




## Positionstest

Zur Überprüfung der korrekten Position des Kontaktterminals im Steckergehäuse



### Dati generali

Screw-in torque max.:  
Gruppo di prodotti:  
Sottogruppo di prodotti:  
serie:  
passo:  
Contatto tra:  
Magnetico:  
Tipo di installazione:  
Sistema di ricambio rapido:  
Altezza di installazione regolabile:  
Antirrotativo:  
Coppia di avvitamento:  
Presa di contatto adeguata:  
Temperatura min.:  
Temperatura max.:  
Conforme a RoHS:

1 cNm  
aghi a disco  
aghi a disco  
T-075  
1,91 mm  
Pad  
sì  
avvitabile  
sì  
no  
no  
0,5 – 1 cNm  
KS-075 M  
-40 °C  
80 °C  
sì

### Dati sulla forma della testina

forma della testina:  
Diametro della testina:  
Forma della testina superficie:  
Forma della testina materiale:  
Altezza della testina ago a disco:  
Diametro del disco:

05 Rotondo (raggio completo)  
0,64 mm  
A oro  
3 CuBe  
3,8 mm  
1,5 mm

### Dati elettrici

Capacità di corrente / corrente nominale:  
Resistenza (Ri) tipica:

3 A  
20 mOhm

### Dati meccanici

Lunghezza totale:  
Diametro del manicotto di contatto:  
Corsa massima:  
Precarico della molla:  
Misura E / misura collare:  
Forza elastica con corsa di lavoro:  
Cons. corsa di espansione:

38,9 mm  
1 mm  
6,35 mm  
0,6 N  
02  
1,5 N  
4,3 mm

Test Probe

**T-075 305 064 380 150A1502M**

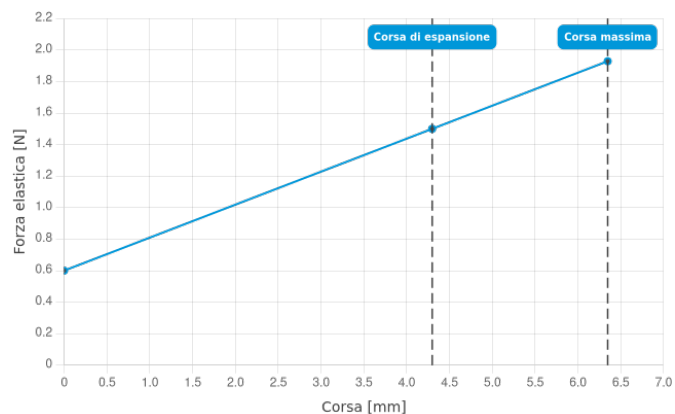
Articolo T-075-0003



DIRETTAMENTE AL PRODOTTO

**ingun**<sup>®</sup>

Partner for Future Technology



**INGUN Prüfmittelbau GmbH**

Max-Stromeyer-Straße 162  
78467, Constance, Germany  
Phone +49 7531 8105-0  
Customer hotline +49 7531 8105-888  
Fax +49 7531 8105-65  
info@ingun.com



Prezzi e tempi di consegna su richiesta.  
Modifiche tecniche riservate. 12/25\_IT