

Receptacle

KS-069 35 V-26

Article KS-06935V-26

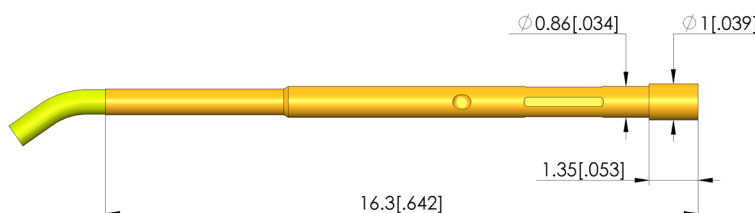
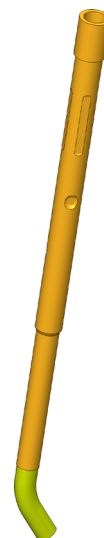


DIRECTEMENT AU PRODUIT

ingun[®]

Partner for Future Technology

INGUN SELECTION



Données générales

Groupe de produits:
Série:
Sous-série:
Type de raccordement douille de contact:
Bague sertie:
Surface:
Diamètre de collet:
Hauteur de col:
Surface moletée:
Étanche au vide:
Conforme RoHS:

Douilles de contact (KS)
KS-069
KS-069 Version enfichée
Préassemblé
non
or
1 mm
1,35 mm
non
oui (< 1 cm³ / min)
oui

Données sur le fil

Type de fil AWG:
Type de fil:
Matériau isolant:
Diamètre extérieur fil:
Longueur de fil:
Diamètre de fil:
Couleur de fil:
Protection antipliage:

26 FEP
massif
Tefzel
0,67 mm
1 m
0,4 mm
Jaune
non

Caractéristiques mécaniques

Longueur totale:
Diamètre extérieur:

16,3 mm
0,86 mm

Alésage de montage

Alésage de montage en CEM1:
Alésage de montage en FR4:

0,85 – 0,86 mm
0,85 – 0,86 mm

INGUN Prüfmittelbau GmbH

Max-Stromeyer-Straße 162
78467, Constance, Germany
Phone +49 7531 8105-0
Customer hotline +49 7531 8105-888
Fax +49 7531 8105-65
info@ingun.com



Tarifs et délais de livraison sur demande.
Modifications techniques réservées. 12/25_FR

Informations avancées sur le thème
Pointes de test

