

Interface support

SSA-VPC-9025-VA4030

Article 115595



DIRECTEMENT AU PRODUIT

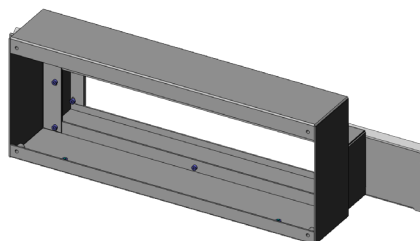
ingun[®]

Partner for Future Technology

- Logement pour interface VIRGINIA Panel 9025
- Idéalement conçues pour l'interface de test VA 4030
- Montage simple et rapide au dos de l'interface de test
- Liaison fiable entre l'interface de test et l'interface système

Utilisation

Le logement d'interface (SSA) est utilisé pour établir une liaison, sûre durant le processus, entre l'interface (SST) et l'interface de test.



Données générales

Groupe de produits:	Boîtier
Série:	SSA-VAxxxx
Type:	VPC-9025 (Virginia Panel)
Version:	VA 4030
Type d'accessoire:	Fonction supplémentaire
État à la livraison:	non monté
Largeur:	70 mm
Hauteur:	170 mm
Poids:	1,4 kg
Température min.:	10 °C
Température max.:	60 °C
Conforme RoHS:	oui

Adapté aux

Interfaces de test sous vide (VA):	VA 4030
Accessoire:	SST-VPC-9025

Caractéristiques techniques

Longueur:	458 mm
Dimensions hors tout (LxPxH):	458 x 70 x 170 mm

INGUN Prüfmittelbau GmbH

Max-Stromeyer-Straße 162
78467, Constance, Germany
Phone +49 7531 8105-0
Customer hotline +49 7531 8105-888
Fax +49 7531 8105-65
info@ingun.com



Tarifs et délais de livraison sur demande.
Modifications techniques réservées. 11/25_FR

Informations avancées sur le thème
Kits d'interface de test

