

Schraubereinheit

SBE-M-18-26-S3-VD

Artikel 55465

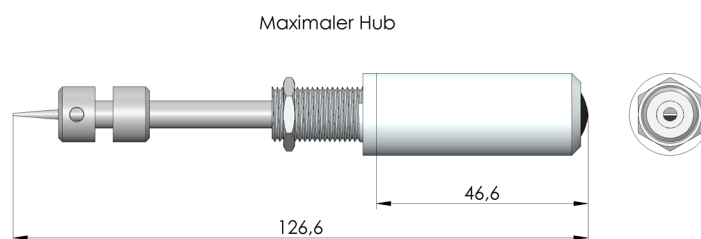
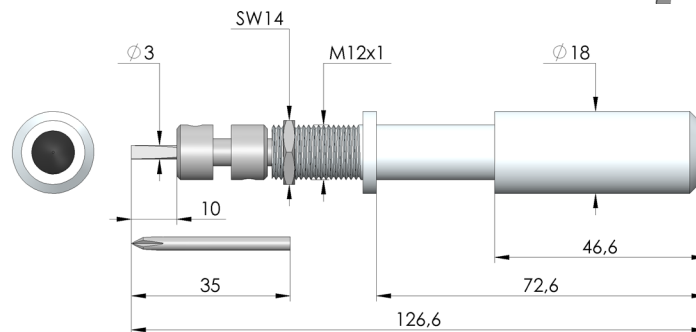
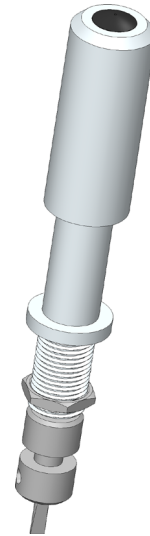


ingun[®]
Partner for Future Technology

- Zur Einstellung drehbar regelbarer Potentiometer während der Prüfung
- Platzsparende, einfache, schnelle Montage
- Manuelle Betätigung

Verwendung

Mit Schraubereinheiten (SBE) können platzsparende Abgleiche von drehbar regelbaren Potentiometern während der Prüfung durchgeführt werden. Die Betätigung erfolgt manuell. Schraubereinheiten werden typischerweise in der Niederhalterplatte montiert.



Schraubereinheit

SBE-M-18-26-S3-VD

Artikel 55465



DIREKT ZUM PRODUKT

ingun[®]

Partner for Future Technology

Allgemeine Daten

Produktgruppe:
Baureihe:
Typ:
Ausführung:
Zubehörtyp:
Auslieferungszustand:
Werkstoff:
Farbe:
Temperatur min.:
Temperatur max.:
RoHS-konform:

Schraubereinheiten
SBE
Einstellwerkzeug
Manuell, vakuumdicht
Ausbauzubehör
Inkl. Schlitz-/Kreuzklinge
POM
Weiß
10 °C
60 °C
ja

Passend für

Manuelle Prüfadapter (MA):
Vakuum-Prüfadapter (VA):
Austauschsätze MA (ATS MA):
Austauschsätze PA (ATS PA):
Für 2-Stufen-Kontaktierung:

MA 2012
VA 30xx
ATS MAxx
ATS PAZxxx
ja

Technische Daten

Hub:
Durchmesser Kopf:
Einbauraster:
Abmessungen Klinge (BxT):
Länge:
Durchmesser:

26 mm
18 mm
18 mm
3 x 0,7 mm
126 mm
18 mm

INGUN Prüfmittelbau GmbH

Max-Stromeyer-Straße 162
78467 Konstanz, Deutschland
Telefon +49 7531 8105-0
Kundenhotline +49 7531 8105-888
Fax +49 7531 8105-65
info@ingun.com

