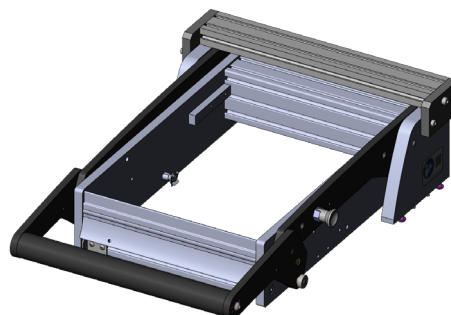




- Parallel schließende Antriebsmechanik ohne Montageplatte, ohne interne Schnittstelle
- Hohe Kontaktkraft
- Frei konfigurierbare Signalübertragung
- Einfache, schnelle und passgenaue Montage
- Flexibel einsetzbar

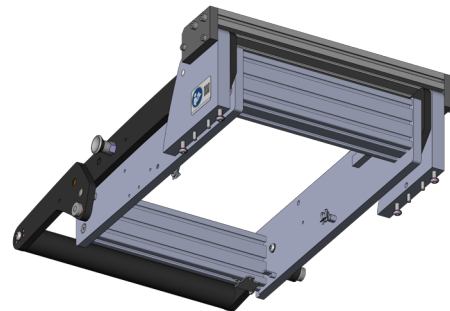
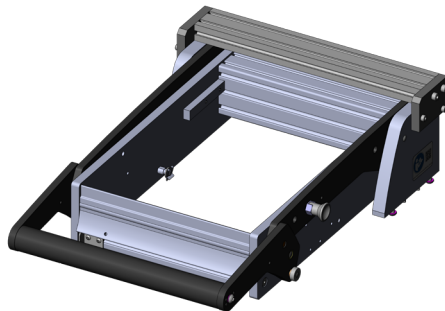


### Allgemeine Daten

Produktgruppe:	Antriebseinheit, manuell
Hauptserie:	ATM MAxxxx
Unterserie:	ATM MA2xxx
Baureihe:	ATM MA21xx
Baugröße:	2111
Prüfadaptertyp:	Ohne Montageplatte
Kontakthuberzeugung:	Manuell
Schnittstellen-Signale max.:	850
Schnittstellenblöcke benötigt:	nein
Kontaktkraft max.:	2.000 N
Paralleler Kontakthub ca.:	15 mm
Temperatur min.:	10 °C
Temperatur max.:	60 °C
RoHS-konform:	ja

### Technische Daten

Niederhalter-Schließkraft:	120 N
Niederhalter-Öffnungswinkel:	69 °
Außenmaße geschlossen (BxTxH):	282 x 454 x 101 mm



**INGUN Prüfmittelbau GmbH**

Max-Stromeyer-Straße 162  
78467 Konstanz, Deutschland  
Telefon +49 7531 8105-0  
Kundenhotline +49 7531 8105-888  
Fax +49 7531 8105-65  
info@ingun.com



Weitere Informationen zum Thema  
**Prüfadapter-Kits**

