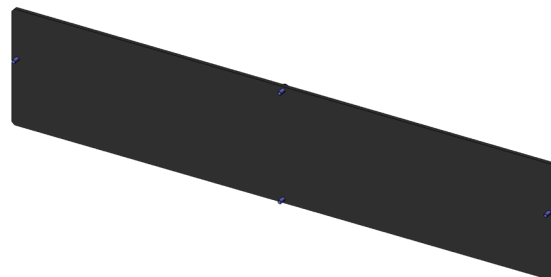




直接訪問產品

使用

背板包括安装材料, 适用于手动测试治具 MA xxxx, 用于模块化测试治具配置。



一般数据

产品组:	外壳
结构系列:	RWE-MAxxxx
类型:	MA xx13
配件类型:	附加功能
交付状态:	未安装
材料:	Adaptonit 105-AS
宽度:	600 mm
高度:	128 mm
重量:	0,45 kg
最小温度:	10 °C
最大温度:	60 °C
RoHS 符合性:	是

适用于

手动测试治具 (MA): MA xx13

技术数据

长度: 4 mm
外部尺寸 (宽x深x高): 600 x 4 x 128 mm

INGUN Prüfmittelbau GmbH

Max-Stromeyer-Straße 162
78467 Konstanz, 德国
中央办公室: +49 7531 8105-0
客户热线: +49 7531 8105-888
传真 +49 7531 8105-65
info@ingun.com



根據要求提供價格和交貨時間。
保留技術更改。03/26_CN

关于该主题的更多信息
测试治具套件

