

Earthing screw

EKT-MS-M4-09,3-SW06-B

Article 41880



DIRECTEMENT AU PRODUIT

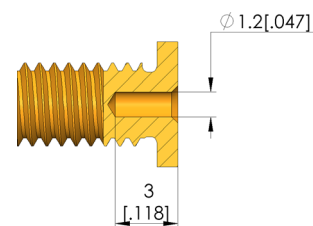
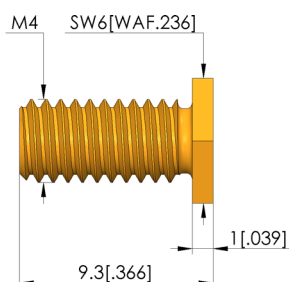
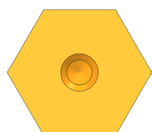
ingun[®]

Partner for Future Technology

- Vis de masse pour une liaison électrique sûre
- Conçu idéalement pour l'interface ATS interne

Utilisation

Pour assurer une liaison électrique sûre de l'interface interne avec les kits de remplacement ATS MAxx.



Données générales

Groupe de produits:

Série:

Type:

Version:

Type d'accessoire:

État à la livraison:

Matériau:

Poids:

Température min.:

Température max.:

Conforme RoHS:

Accessoires électriques
EKT

KTE ATSMAXx
Accessoires d'équipement
non monté

2.0402

0,01 kg

10 °C

60 °C

oui

Adapté aux

Kits de remplacement version:

Kits de remplacement MA (ATS MA):

pas de restrictions

ATS MAxx

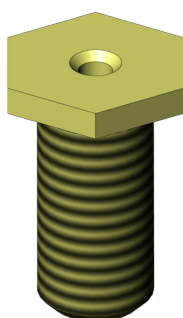
Caractéristiques techniques

Montage:

Longueur:

Filetage M4

9,3 mm



INGUN Prüfmittelbau GmbH

Max-Stromeyer-Straße 162

78467, Constance, Germany

Phone +49 7531 8105-0

Customer hotline +49 7531 8105-888

Fax +49 7531 8105-65

info@ingun.com



Tarifs et délais de livraison sur demande.
Modifications techniques réservées. 04/26_FR