

# Gefederter Kontaktstift

## GKS-113 372 180 A 1502

Artikel GKS-113-0305

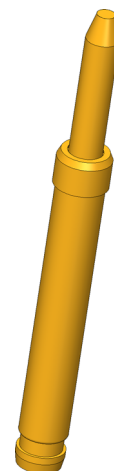


DIREKT ZUM PRODUKT

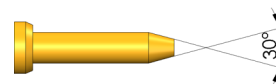
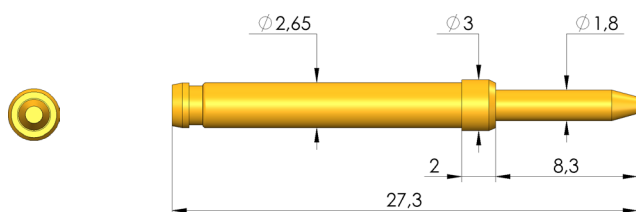
**ingun**<sup>®</sup>

Partner for Future Technology

- Robuste und stabile Kontaktstifte mit ausgeprägtem Kragen (Anschlag) an der Stifthülse
- Optimale Einstellung der Hubverhältnisse im Prüfadapter: Der Kragen (E-Maß) ist in unterschiedlichen Höhen lieferbar, was in Kombination mit den Kontaktsteckhülsen eine maximale Flexibilität der Einbauhöhe zulässt
- Varianten mit Edelstahlfeder für Temperaturen von -100 °C bis +200 °C verfügbar



1:1



### Allgemeine Daten

|                             |  |
|-----------------------------|--|
| Produktgruppe:              | ICT / FCT (Incircuit- und Funktionstest) |
| Unterproduktgruppe:         | Metrischer Standard                      |
| Baureihe:                   | GKS-113                                  |
| Raster:                     | 4 mm                                     |
| Kontaktierung von:          | Weiblicher Konnektor                     |
| Magnetisch:                 | ja                                       |
| Einbauart:                  | steckbar                                 |
| Schnellwechselsystem:       | ja                                       |
| Einbauhöhe einstellbar:     | nein                                     |
| Verdrehgesichert:           | nein                                     |
| Passende Kontaktsteckhülse: | KS-113                                   |
| Temperatur min.:            | -40 °C                                   |
| Temperatur max.:            | 80 °C                                    |
| RoHS-konform:               | ja                                       |

### Daten zur Kopfform

|                      |                                  |
|----------------------|----------------------------------|
| Kopfform:            | 72 Spitze 30°, stirnseitig flach |
| Kopfdurchmesser:     | 1,8 mm                           |
| Kopfform Oberfläche: | A Gold                           |
| Kopfform Werkstoff:  | 3 CuBe                           |

### Elektrische Daten

|                                    |         |
|------------------------------------|---------|
| Strombelastbarkeit / Nennstrom:    | 8 A     |
| Durchgangswiderstand typisch max.: | 30 mOhm |

### Mechanische Daten

|                            |         |
|----------------------------|---------|
| Gesamtlänge:               | 27,3 mm |
| Stifthülsendurchmesser:    | 2,65 mm |
| Maximaler Hub:             | 5,3 mm  |
| Federvorspannung:          | 0,5 N   |
| E-Maß / Kragenmaß:         | 02      |
| Federkraft bei Arbeitshub: | 1,5 N   |
| Empf. Arbeitshub:          | 4 mm    |

Images

[ingun.address](http://ingun.address)



Preise und Lieferzeiten auf Anfrage.  
Technische Änderungen vorbehalten. 12/25\_DE

1 / 1

Weitere Informationen zum Thema  
ICT/FCT Kontaktstifte



[ingun.com](http://ingun.com)

ICT/FCT KONTAKTSTIFTE