

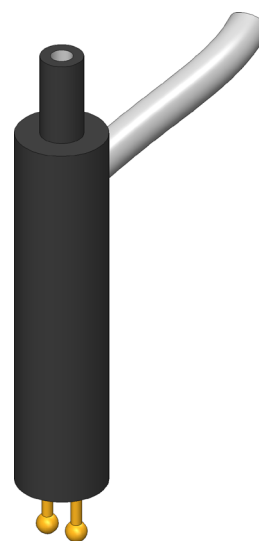


DIREKT ZUM PRODUKT

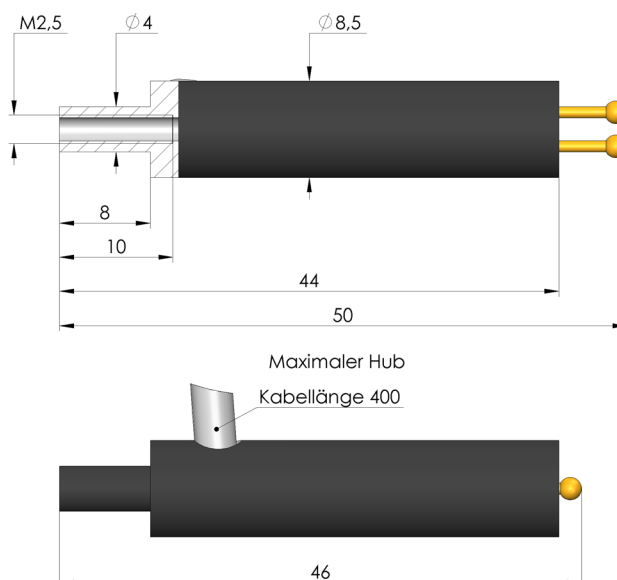
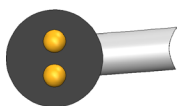
- Komponente für den Opens-Test, zur kapazitiven Prüfung von Halbleiterchips auf Durchbrüche, Kurzschlüsse und Lötfehler
- Geeignet für SPEA Testsysteme

### Verwendung

Die OpenPin Check Prüfsonde wird zur kapazitiven Prüfung integrierter Schaltkreise verwendet, um die drahtgebundenen Anschlüsse im Inneren eines integrierten Schaltkreises auf Durchbrüche, Kurzschlüsse und Lötfehler zu prüfen.



1:1



### Allgemeine Daten

Produktgruppe:	Opens Tests
Baureihe:	OTC
Typ:	SPEA OpensTest
Ausführung:	OpenPin Check
Zubehörtyp:	Ausbauzubehör
Auslieferungszustand:	Escan-Probe-30
Höhe:	50 mm
Gewicht:	0,01 kg
Temperatur min.:	10 °C
Temperatur max.:	60 °C
RoHS-konform:	ja

### Passend für

Wechselsätze WS:

WS SPEA

### Technische Daten

Hub:	4 mm
Montage:	Gewinde M2,5
Anzahl Pole:	2
Durchmesser:	8,5 mm
Durchmesser Zapfen:	4 mm
Länge Kabel:	400 mm

Escan ElectroScanProbe-30

**OTC-SP-ES-EP-L400**

Artikel 33513



**ingun**<sup>®</sup>

Partner for Future Technology



**INGUN Prüfmittelbau GmbH**

Max-Stromeyer-Straße 162  
78467 Konstanz, Deutschland  
Telefon +49 7531 8105-0  
Kundenhotline +49 7531 8105-888  
Fax +49 7531 8105-65  
info@ingun.com



Preise und Lieferzeiten auf Anfrage.  
Technische Änderungen vorbehalten. 04/26\_DE