

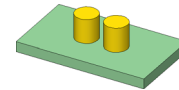


DIRECTEMENT AU PRODUIT

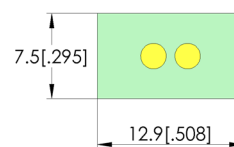
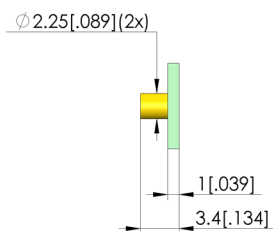
- Composants pour l'Opens-Test en vue d'un contrôle capacitif des puces semi-conductrices en claquages, courts-circuits et défauts de soudure
- Convient aux systèmes de test SPEA

Utilisation

La plaque de capteurs OpenPin Check est utilisée pour soumettre des circuits intégrés à des tests capacitifs, pour contrôler si les bornes à fils collés à l'intérieur d'un circuit électronique intégré présentent des claquages, courts-circuits et erreurs de soudure.



1:1



Données générales

Groupe de produits:	Opens Tests
Série:	OTC
Type:	SPEA opens test
Version:	OpenPin Check
Type d'accessoire:	Accessoires d'équipement
État à la livraison:	Plaque de capteurs Escan Captor14
Largeur:	7,5 mm
Hauteur:	3,4 mm
Poids:	0,01 kg
Température min.:	10 °C
Température max.:	60 °C
Conforme RoHS:	oui

Adapté aux

Kits amovibles WS: WS SPEA

Caractéristiques techniques

Longueur: 12,9 mm
Dimensions hors tout (LxPxH): 7,5 x 12,9 x 3,4 mm

INGUN Prüfmittelbau GmbH

Max-Stromeyer-Straße 162
78467, Constance, Germany
Phone +49 7531 8105-0
Customer hotline +49 7531 8105-888
Fax +49 7531 8105-65
info@ingun.com

