

tooling pin

FS-2,20-RD-07-02-G

Article 38877

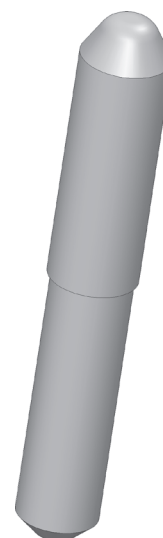


DIRECTEMENT AU PRODUIT

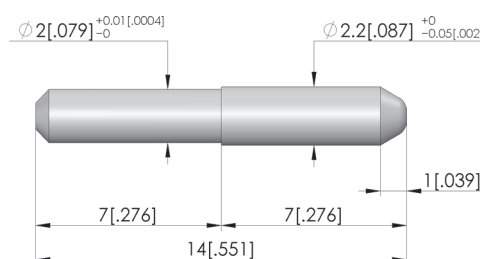
ingun®

Partner for Future Technology

- Pointes d'interception confirmées, pour recevoir la carte de circuits, de manière sûre durant le processus, via les alésages d'interception
- Version rigide
- Tolérances réduites
- Nombreux diamètres de tête, échelonnés par pas de 0,1 mm
- Différentes longueurs pour un montage simple dans la plaque d'applique et la plaque porte-contacts



1:1



Données générales

Groupe de produits:

Série:

Type:

Version:

Type d'accessoire:

Matériau:

Conforme RoHS:

Pointes d'interception

FS-ST

Rond

ADP avec t = 8 mm

Accessoires d'équipement

1.4305, trempé

oui

Adapté aux

Pour mise en contact à 2 niveaux:

oui

Caractéristiques techniques

Diamètre de tête:

2,2 mm

Montage:

enfiché

Longueur:

14 mm

Hauteur de tête:

7 mm

Diamètre:

2 mm

Diamètre de pivot:

2 mm

tooling pin

FS-2,20-RD-07-02-G

Article 38877



DIRECTEMENT AU PRODUIT

ingun[®]

Partner for Future Technology



INGUN Prüfmittelbau GmbH

Max-Stromeyer-Straße 162
78467, Constance, Germany
Phone +49 7531 8105-0
Customer hotline +49 7531 8105-888
Fax +49 7531 8105-65
info@ingun.com



Tarifs et délais de livraison sur demande.
Modifications techniques réservées. 11/25_FR