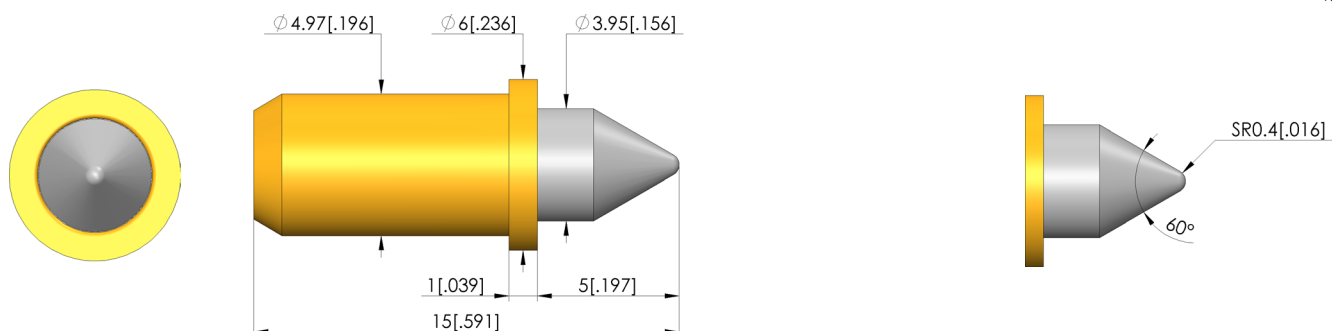
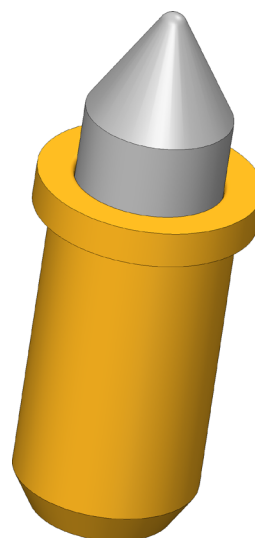




- Puntas de prueba con alta estabilidad para aplicaciones con fuerzas longitudinales y transversales no deseadas.
- Para utilizarse en aplicaciones en espacios reducidos



### Datos generales

Grupo de productos:	Puntas de prueba versátiles
Subgrupo de productos:	Puntas de prueba con resorte de carrera corta / puntas de prueba con resorte de carga y transferencia
Serie:	GKS-365
Rejilla:	6,5 mm
Contacto de:	PAD
Magnético:	Sí
Modo de montaje:	Enchufable
Sistema de cambio rápido:	Sí
Altura de montaje ajustable:	No
Con sistema antigiro:	No
Casquillo de contacto compatible:	KS-365
Temperatura mín.:	-40 °C
Temperatura máx.:	80 °C
Conforme RoHS:	Sí

### Datos sobre el tipo de cabeza

Forma del cabezal:	13 Punta 30°, redondeada
Diámetro de cabeza:	4 mm
Tipo de cabeza superficie:	N Níquel
Tipo de cabeza material:	1 Latón

### Datos eléctricos

Capacidad de corriente / corriente nominal:	8 A
Resistencia (Ri) típica:	30 mOhm

### Datos mecánicos

Longitud total:	15 mm
Diámetro de casquillo del perno:	4,97 mm
Carrera máxima:	4 mm
Precarga de muelle:	1,54 N
Medida E / dimensión del cuello:	01
Fuerza de resorte durante la carrera de trabajo:	4 N
Carrera de trabajo recomendada:	3,2 mm

Test Probe

**GKS-365 113 400 N 4001**

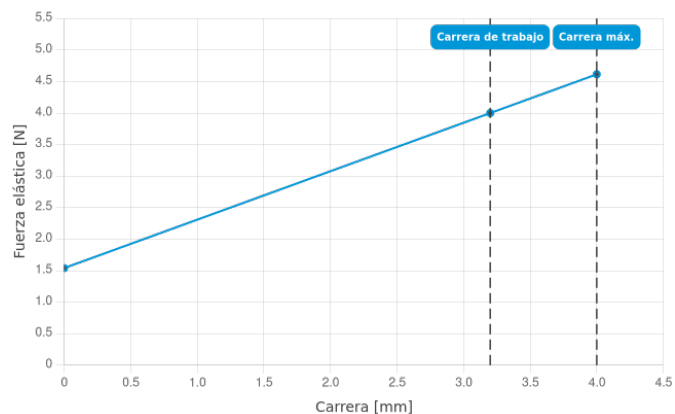
Artículo GKS-365-0028



DIRECTAMENTE AL PRODUCTO

**ingun**<sup>®</sup>

Partner for Future Technology



#### INGUN Prüfmittelbau GmbH

Max-Stromeyer-Straße 162  
78467, Constance, Germany  
Phone +49 7531 8105-0  
Customer hotline +49 7531 8105-888  
Fax +49 7531 8105-65  
info@ingun.com



Precios y plazos de entrega a consultar.  
Cambios técnicos reservados. 12/25\_ES

Más información sobre el tema  
**Puntas de prueba**

