

Push rod

NHS-ST-60,0-6,0-KU-AL-ESD

Artículo 43611



DIRECTAMENTE AL PRODUCTO

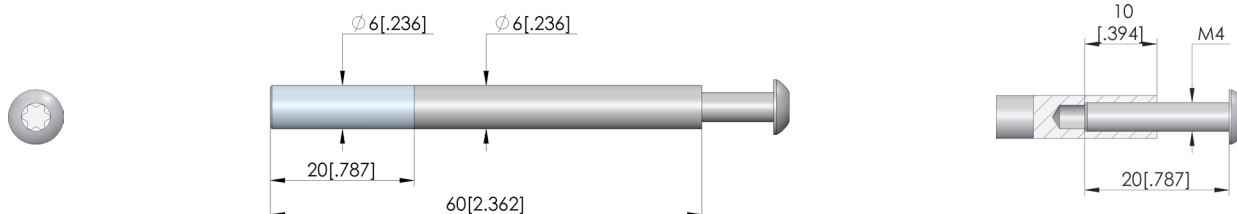
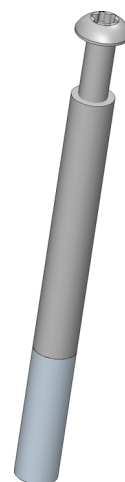
ingun[®]

Partner for Future Technology

- Punzón de pisador de probada eficiencia para una fijación rígida con seguridad de proceso de la tarjeta PCB en la fonn-tura de agujas contra la fuerza de las puntas de prueba
- Realización robusta, resistente a la presión
- Montaje sencillo y rápido

Utilización

Los punzones de pisador (NHS) se utilizan en la ampliación para fijar con seguridad contra la fuerza de las puntas de prueba las tarjetas PCB electrónicas durante el contacto en la fixtura. Los punzones de pisador se montan en la placa del pisador.



Datos generales

Grupo de productos:
Serie:
Tipo:
Modelo:
Tipo de accesorios:
Dimensiones exteriores (GxL):
Color:

Punzón de pisador (NHS)
NHS-ST
Rígido
ESD (<10⁵)
Accesorios customizados
6 x 60 mm
natural

Datos mecánicos

Longitud total:

60 mm

Compatible con

Modelo de juegos intercambiables: ESD
Mesas de prueba manuales (MA): MA 20xx
Juegos intercambiables para mesas de prueba manuales (ATS MA): ATS
MAxx

Datos técnicos

Diámetro de cabeza: 6 mm
Diámetro mango NHS: 6 mm
Material de cabeza: KU
Material de mango: AL
Concentricidad:
Montaje: Atornillado
Rosca: M4x10 mm
Longitud de cabeza: 20 mm

Push rod

NHS-ST-60,0-6,0-KU-AL-ESD

Artículo 43611



DIRECTAMENTE AL PRODUCTO

ingun[®]

Partner for Future Technology



INGUN Prüfmittelbau GmbH

Max-Stromeyer-Straße 162
78467, Constance, Germany
Phone +49 7531 8105-0
Customer hotline +49 7531 8105-888
Fax +49 7531 8105-65
info@ingun.com



Precios y plazos de entrega a consultar.
Cambios técnicos reservados. 11/25_ES