

# Escan Captor16

## OTC-SP-ES-SP-010-019

Artikel 33524



DIREKT ZUM PRODUKT

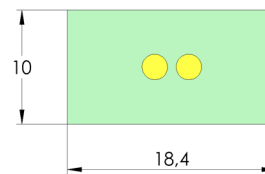
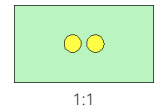
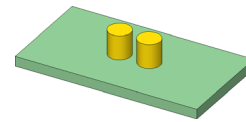
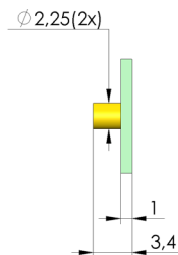
**ingun**<sup>®</sup>

Partner for Future Technology

- Komponente für den Opens-Test, zur kapazitiven Prüfung von Halbleiterchips auf Durchbrüche, Kurzschlüsse und Lötfehler
- Geeignet für SPEA Testsysteme

### Verwendung

Die OpenPin Check Sensorplatte wird zur kapazitiven Prüfung integrierter Schaltkreise verwendet, um die drahtgebundenen Anschlüsse im Inneren eines integrierten Schaltkreises auf Durchbrüche, Kurzschlüsse und Lötfehler zu prüfen.



### Allgemeine Daten

Produktgruppe:	Opens Tests
Baureihe:	OTC
Typ:	SPEA OpensTest
Ausführung:	OpenPin Check
Zubehörtyp:	Ausbauzubehör
Auslieferungszustand:	Sensorplatte Escan Captor16
Breite:	10 mm
Höhe:	3,4 mm
Gewicht:	0,01 kg
Temperatur min.:	10 °C
Temperatur max.:	60 °C
RoHS-konform:	ja

### Passend für

Wechselsätze WS:

WS SPEA

### Technische Daten

Länge:

18,4 mm

Außenmaße (BxTxH):

10 x 18,4 x 3,4 mm

### INGUN Prüfmittelbau GmbH

Max-Stromeyer-Straße 162  
78467 Konstanz, Deutschland  
Telefon +49 7531 8105-0  
Kundenhotline +49 7531 8105-888  
Fax +49 7531 8105-65  
info@ingun.com

