

# Spare part kit, guide

## ETK-FUS-KS-i3070-5i

Articolo 103307



DIRETTAMENTE AL PRODOTTO

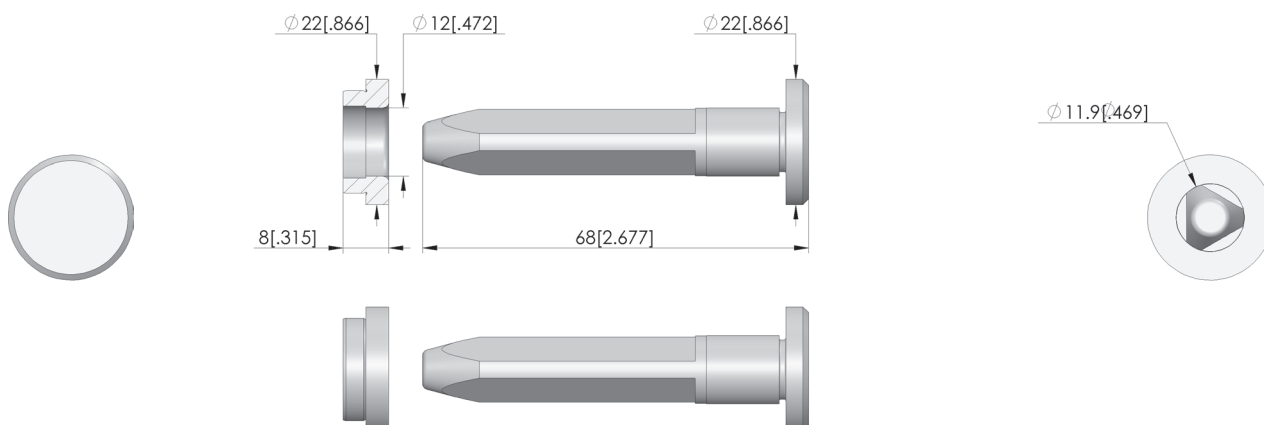
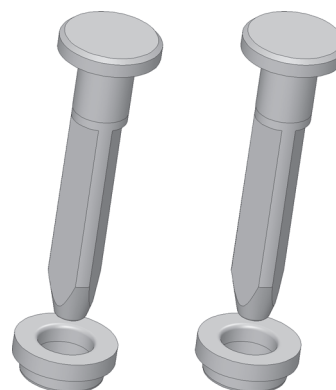
**ingun**<sup>®</sup>

Partner for Future Technology

- Kit di ricambi per una manutenzione affidabile e preventiva
- Perno di guida e boccia di guida di alta precisione
- Precisione di centratura di +/- 0,05 mm
- Contatto preciso e a basso attrito
- Semplice sostituzione

### Utilizzo

I pezzi di ricambio sono necessari nell'ambito della manutenzione preventiva o non appena i componenti si usurano durante il normale esercizio e devono essere sostituiti. I perni di guida sono utilizzati in combinazione con boccole di guida adeguate per un contatto preciso e a basso attrito. Principalmente per ridurre al minimo le forze trasversali e torsionali che agiscono sul movimento della corsa e per garantire un contatto affidabile e preciso.



### Dati generali

Gruppo di prodotti:

serie:

Tipo:

Versione:

Tipo di accessorio:

Stato di consegna:

materiale:

Peso:

Temperatura min.:

Temperatura max.:

Conforme a RoHS:

kit componenti di ricambio

ETK-WS-KS

Perno di guida/boccola di guida

Triangolare con flangia (D22 x 4)

Componenti di ricambio

Non assemblato, incluse le parti di montaggio

1.4305

0,25 kg

10 °C

45 °C

sì

### Adatto per

Kit di ricambio WS:

### Dati tecnici

Montaggio:

Lunghezza:

Diametro:

Innestato nel foro

68 mm

11,9 mm

### INGUN Prüfmittelbau GmbH

Max-Stromeyer-Straße 162

78467, Constance, Germany

Phone +49 7531 8105-0

Customer hotline +49 7531 8105-888

Fax +49 7531 8105-65

info@ingun.com



Prezzi e tempi di consegna su richiesta.  
Modifiche tecniche riservate. 12/25\_IT

Ulteriori informazioni sull'argomento  
kit intercambiabile in linea



ingun.com