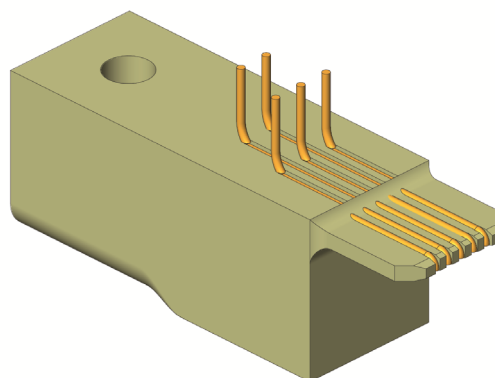




DIRECTEMENT AU PRODUIT

- Mise en contact, précise et avec peu d'usure, des connecteurs enfichables USB
- Longévité hors pair
- Transmission de données sûre durant le processus
- Transmission de signaux via connecteur de raccordement original ou raccord soudé
- Des éléments ressort optionnels (112863 : set de 2 pc) peuvent compenser des tolérances de $\pm 0,4$ mm et des erreurs angulaires.



Données générales

Groupe de produits:	PS Connecteur de contrôle
Série:	PS
Sous-série:	PS-USB
Trame:	14,5 mm
Objet à tester / Contact:	USB MINI type B
Sexe de l'objet à tester:	F Conducteur de signaux femelle / douille
Sous-série KS:	PSA-F7,6
Largeur:	7,6 mm
Hauteur:	8,4 mm
Température min.:	-80 °C
Température max.:	150 °C
Conforme RoHS:	oui

Données sur le conducteur de signaux

Ampérage max. supportable conducteur de signaux:	1 A
Nombre de pôles conducteur de signaux:	5

Caractéristiques mécaniques

Longueur totale:	25 mm
------------------	-------

Test plug

PS-USB-Mini-B-005-F7,6

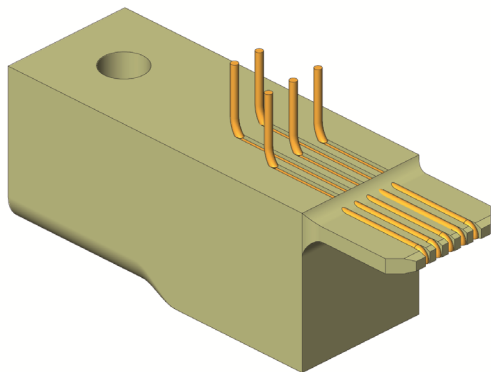
Article 21072



DIRECTEMENT AU PRODUIT

ingun[®]

Partner for Future Technology



INGUN Prüfmittelbau GmbH

Max-Stromeyer-Straße 162
78467, Constance, Germany
Phone +49 7531 8105-0
Customer hotline +49 7531 8105-888
Fax +49 7531 8105-65
info@ingun.com



Tarifs et délais de livraison sur demande.
Modifications techniques réservées. 11/25_FR

Informations avancées sur le thème
Pointes de test



ingun.com