

Signal line strand

SLL-CK-AWG26-GN-700

Articolo 43376



DIRETTAMENTE AL PRODOTTO

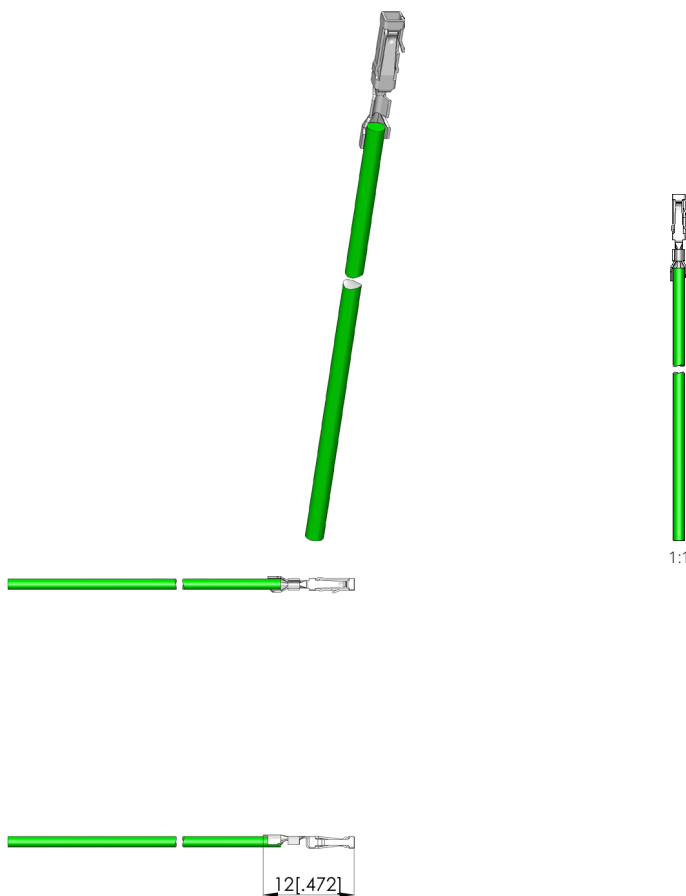
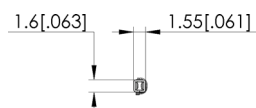
ingun[®]

Partner for Future Technology

- Conduttori a trefoli con contatto a crimpare per alloggiamento del connettore a 10/17 poli
- Qualità del segnale costante e stabile su tutta la linea
- Conduttore a trefoli flessibile per massima libertà di movimento
- Contatto a crimpare con arresto interno e linguetta di contatto stabile con elevata forza di ritenzione.

Utilizzo

Il conduttore a trefoli è utilizzato per l'assemblaggio, a bassa usura e di facile connessione senza attrezzi, degli alloggiamenti dei connettori.



Dati generali

Gruppo di prodotti:
serie:
Tipo:
Versione:
Tipo di accessorio:
Stato di consegna:
materiale:
Colore:
Temperatura min.:
Temperatura max.:
Conforme a RoHS:

Accessori elettrici
SLL
Conduttore a trefoli
Contatto a crimpare
accessori di ampliamento
Preconfezionato
Conduttore a trefoli in rame, stagnato
Verde
-20 °C
80 °C
si

Dati elettrici

Resistenza (Ri) tipica di un GKS:

85 mOhm

Adatto per

Accessori:

STV-BL17-F-C

Dati tecnici

Connessione:
Forza:
Corrente massima.:
Tensione max.:
Griglia di installazione:
Diametro:
Lunghezza del cavo:

Connessione a spina/a saldare/a crimpare
2 N
3,6 A
250 V
2,54 mm
AWG26 mm
700 mm

Signal line strand SLL-CK-AWG26-GN-700

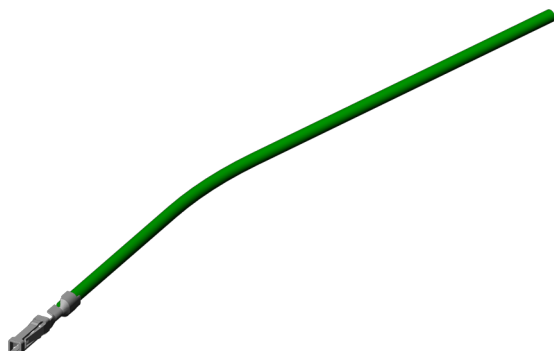
Articolo 43376



DIRETTAMENTE AL PRODOTTO

ingun[®]

Partner for Future Technology



Accessories

| Part no. | Designation | Version | Assembly |
|-------------------|--------------|------------------------------------|----------|
| Connector housing | | | |
| 43377 | STV-BL10-F-C | 1 row, 10 free slots, grid 2.54 mm | unloaded |
| 115189 | STV-BL17-F-C | 1 row, 17 free slots, grid 2.54 mm | unloaded |

INGUN Prüfmittelbau GmbH

Max-Stromeyer-Straße 162
78467, Constance, Germany
Phone +49 7531 8105-0
Customer hotline +49 7531 8105-888
Fax +49 7531 8105-65
info@ingun.com



Prezzi e tempi di consegna su richiesta.
Modifiche tecniche riservate. 11/25_IT