

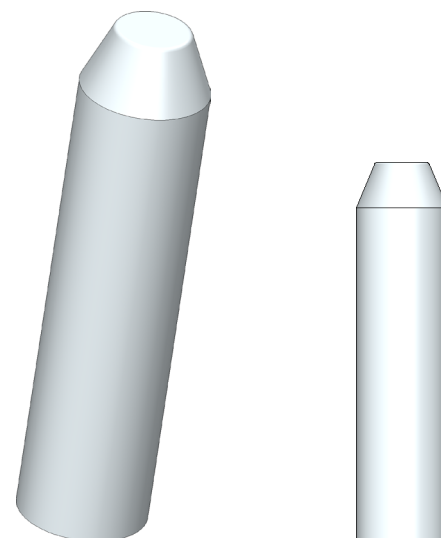


DIREKT ZUM PRODUKT

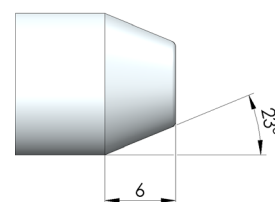
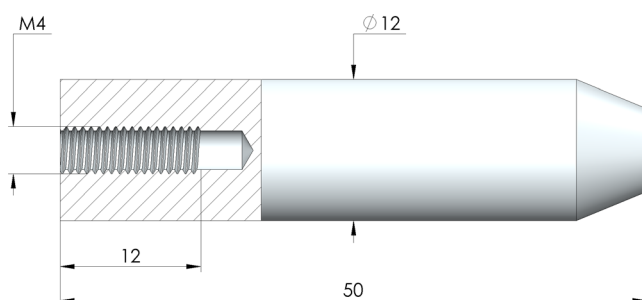
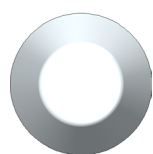
- Bewährte Vorzentrierung zur Positionierung der Leiterplatte auf dem Nadelbett
- Einfache, schnelle Montage auf der Andruckplatte

Verwendung

Vorzentrierungen (VZ) werden auf der Andruckplatte montiert und dienen als Einlegehilfe, um Leiterplatten einfach und schnell auf dem Nadelbett vor zu positionieren.



1:1



Allgemeine Daten

Produktgruppe:
Baureihe:
Typ:
Ausführung:
Zubehörtyp:
Werkstoff:
Farbe:
Gewicht:
Temperatur min.:
Temperatur max.:
RoHS-konform:

Vorzentrierungen
VZ
VZ, rund, zentrisch
Nicht ESD
Ausbauzubehör
POM
Weiß
0,01 kg
10 °C
60 °C
ja

Passend für

Austauschsätze Ausführung:
Manuelle Prüfadapter (MA):
Vakuum-Prüfadapter (VA):
Austauschsätze MA (ATS MA):
Austauschsätze VA (ATS VA):
Austauschsätze PA (ATS PA):
Wechselsätze WS:
Für 2-Stufen-Kontaktierung:

keine Einschränkungen
MA 2012
VA xxxx
ATS MAxx
ATS VINxxx
ATS PAZxxx
WS
ja

Technische Daten

Montage:
Länge:
Durchmesser:

Gewinde M4
50 mm
12 mm

INGUN Prüfmittelbau GmbH

Max-Stromeyer-Straße 162
78467 Konstanz, Deutschland
Telefon +49 7531 8105-0
Kundenhotline +49 7531 8105-888
Fax +49 7531 8105-65
info@ingun.com

