

Receptacle

KS-366 23

产品 KS-36623

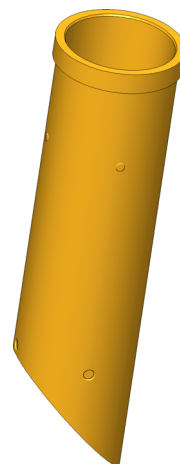


直接訪問產品

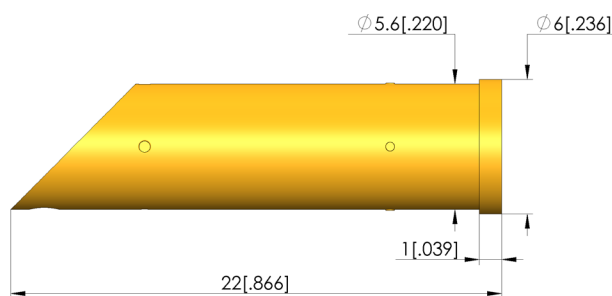
ingun®

Partner for Future Technology

INGUN SELECTION



1:1



一般数据

产品组:
结构系列:
子系列:
针套连接类型:
压环:
表面:
卡环直径:
卡环高度:
滚花:
真空密封:
RoHS 符合性:

针套 (KS)
KS-366
KS-366 插接版
焊接/开
否
金
6 mm
1 mm
否
否
是

机械数据

总长: 22 mm
外径: 5,6 mm

安装孔

CEM1 中的安装孔: 5,59 – 5,6 mm
FR4 中的安装孔: 5,59 – 5,6 mm

INGUN Prüfmittelbau GmbH

Max-Stromeyer-Straße 162
78467 Konstanz, 德国
中央办公室: +49 7531 8105-0
客户热线: +49 7531 8105-888
传真 +49 7531 8105-65
info@ingun.com



根據要求提供價格和交貨時間。
保留技術更改。03/26_CN

关于该主题的更多信息
探针

