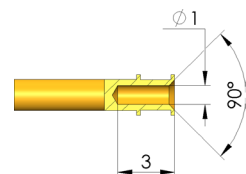
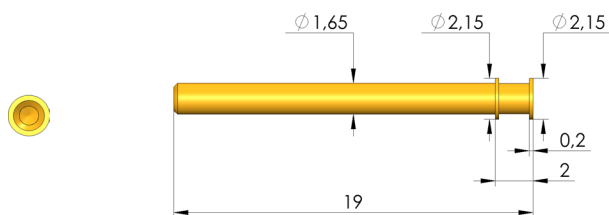
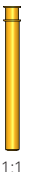
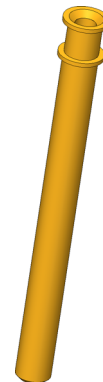
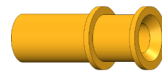




DIREKT ZUM PRODUKT



Allgemeine Daten

Produktgruppe:
Baureihe:
Unterbaureihe:
Raster:
Einbauhöhe:
Einbauart:
Schnellwechselsystem:
Oberfläche:
Werkstoff:
Rändel:
RoHS-konform:

Kontaktteile (KT)
KT-112
KT-112
2,54 mm
2 mm
steckbar
ja
A Gold
1 Messing
nein
ja

Daten zur Kopfform

Kopfform:
Kopfdurchmesser:
Bohrungs-Ø in Kopfform:

43 Innenkegel mit zentrischer Bohrung
2,15 mm
1 mm

Mechanische Daten

E-Maß:
Gesamtlänge:
Durchmesser Schaft:
Verrastnase:

02
19 mm
1,65 mm
nein

INGUN Prüfmittelbau GmbH

Max-Stromeyer-Straße 162
78467 Konstanz, Deutschland
Telefon +49 7531 8105-0
Kundenhotline +49 7531 8105-888
Fax +49 7531 8105-65
info@ingun.com

