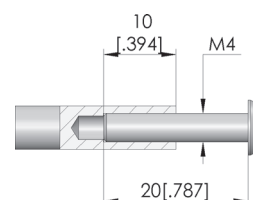
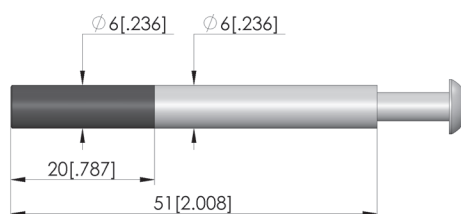
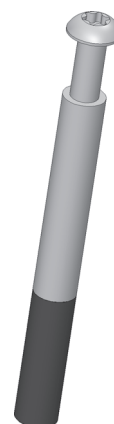




- Poussoir de dispositif de placage confirmé pour l'immobilisation rigide, sûre en processus, de la carte électronique dans le lit d'aiguilles, en résistant à la force des pointes de test
- Version robuste stable à la pression
- Montage simple et rapide

Utilisation

Les poussoirs de dispositif de placage (NHS) sont utilisés dans l'équipement pour immobiliser les cartes électroniques de manière sûre, en résistant à la force des pointes de test, pendant la mise en contact dans l'interface de test. Les poussoirs des dispositifs de placage sont montés dans la plaque du dispositif de placage.



Données générales

Groupe de produits:	Poussoir de dispositif de placage (NHS)
Série:	NHS-ST
Type:	rigide
Version:	Non ESD
Type d'accessoire:	Accessoires d'équipement
Dimensions hors tout (DxL):	6 x 51 mm
Couleur:	nature
Conforme RoHS:	oui

Caractéristiques mécaniques

Longueur totale:	51 mm
------------------	-------

Adapté aux

Kits de remplacement version:	ESD
Kits de remplacement MA (ATS MA):	ATS MA2135
Kits de remplacement PA (ATS PA):	ATS PA2130

Caractéristiques techniques

Diamètre de tête:	6 mm
Diamètre de queue NHS:	6 mm
Matériau de tête:	PA
Matériau de queue:	AL
Concentricité:	
Montage:	Vissé
Filetage:	M4x10 mm
Longueur de tête:	20 mm

INGUN Prüfmittelbau GmbH

Max-Stromeyer-Straße 162
78467, Constance, Germany
Phone +49 7531 8105-0
Customer hotline +49 7531 8105-888
Fax +49 7531 8105-65
info@ingun.com

