

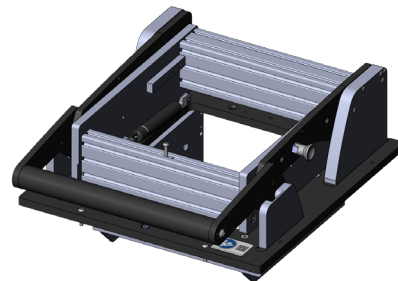


直接訪問產品

- 带安装板的平行闭合驱动单元, 带内部接口
- 高接触力
- 通过接口模块可进行模块化配置的内部接口
- 安装简便快捷且契合完美
- 省力的终端位置阻尼开启机构
- 使用灵活

使用

驱动装置可用作开启、关闭和触探机构。它用于执行平行触探行程, 以确保精确可靠的触探。需要手动进行操作。它使用灵活, 可以快速、方便地安装在适当尺寸的外壳上。



一般数据

| | |
|-----------|------------|
| 产品组: | 驱动单元, 手动 |
| 主系列: | ATE MAxxx |
| 子系列: | ATE MA2xxx |
| 结构系列: | ATE MA20xx |
| 尺寸: | 2009 |
| 治具类型: | 带安装板 |
| 触探行程实施: | 手动 |
| 最大接口信号: | 850 |
| 需要接口模块: | 否 |
| 最大接触力: | 2.000 N |
| 平行触探行程约: | 15 mm |
| 最小温度: | 10 °C |
| 最大温度: | 60 °C |
| RoHS 符合性: | 是 |

技术数据

| | |
|--------------------------------|-------------------------|
| Force of gas pressure springs: | 150 N (100 N 左/ 50 N 右) |
| 压紧装置开启角度: | 69° |
| 外部尺寸, 开 (宽x深x高): | 320 x 363 x 444 mm |
| 外部尺寸, 闭 (宽x深x高): | 320 x 410 x 190 mm |

Drive unit / overclamp

ATE MA2009

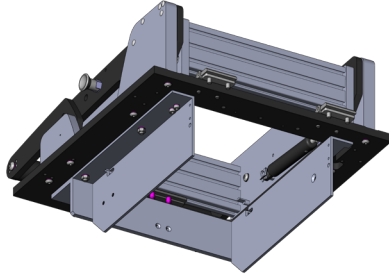
产品 105126



直接訪問產品

ingun[®]

Partner for Future Technology



INGUN Prüfmittelbau GmbH

Max-Stromeyer-Straße 162
78467 Konstanz, 德国
中央办公室。+49 7531 8105-0
客户热线。+49 7531 8105-888
传真 +49 7531 8105-65
info@ingun.com



根據要求提供價格和交貨時間。
保留技術更改。03/26_CN

关于该主题的更多信息
测试刀具套件

