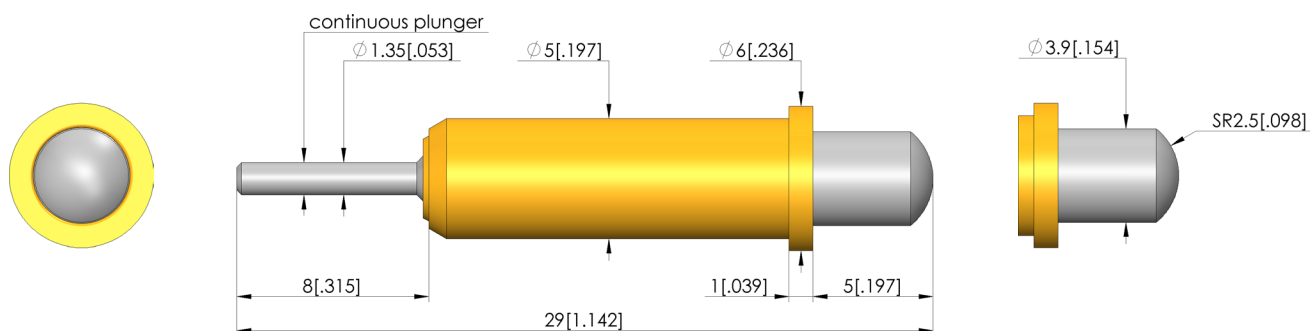
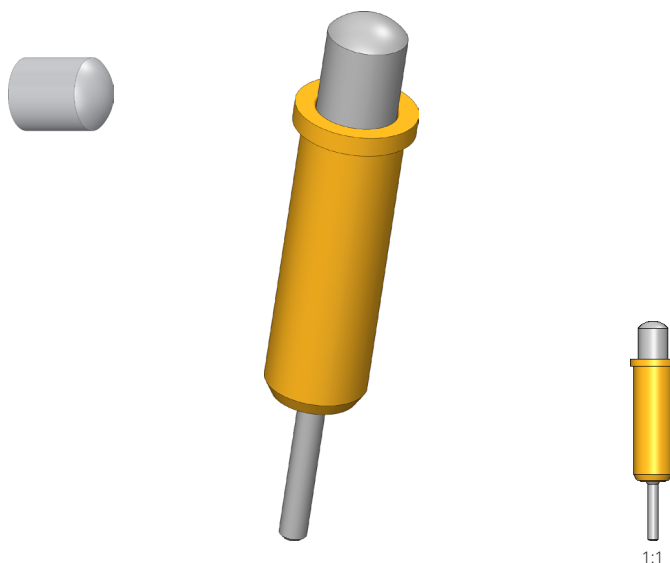




- contatti a molla stabili con pistone continuo per applicazioni con forze longitudinali e trasversali indesiderate
- per l'uso in applicazioni con spazio limitato



### Dati generali

Gruppo di prodotti:	Contatti a molla versatili
Sottogruppo di prodotti:	GKS a corsa corta / GKS di carica e trasferimento
serie:	GKS-364
passo:	6,5 mm
Contatto tra:	Pad
Magnetico:	sì
Tipo di installazione:	innestabile
Sistema di ricambio rapido:	no
Tipo di connessione sul contatto a molla:	spina
Altezza di installazione regolabile:	no
Antirodativo:	no
Pistone continuo:	ø1,3 x 8,0
Connettore adeguato:	SE-503
Presa di contatto adeguata:	KS-364
Temperatura min.:	-40 °C
Temperatura max.:	80 °C
Conforme a RoHS:	sì

### Dati sulla forma della testina

forma della testina:	05 Rotondo (raggio completo)
Diametro della testina:	4 mm
Forma della testina superficie:	N Nichel
Forma della testina materiale:	2 Acciaio

### Dati elettrici

Capacità di corrente / corrente nominale:	5 A
Corrente nominale, collegamento al pistone:	15 A
Resistenza (Ri) tipica:	30 mOhm
Resistenza (Ri) tipica, collegamento al pistone:	10 mOhm

### Dati meccanici

Lunghezza totale:	29 mm
Diametro del manicotto di contatto:	5 mm
Corsa massima:	5 mm
Precarico della molla:	0,2 N
Misura E / misura collare:	01
Forza elastica con corsa di lavoro:	0,6 N
Cons. corsa di espansione:	4 mm

Test Probe

**GKS-364 205 400 N 0601**

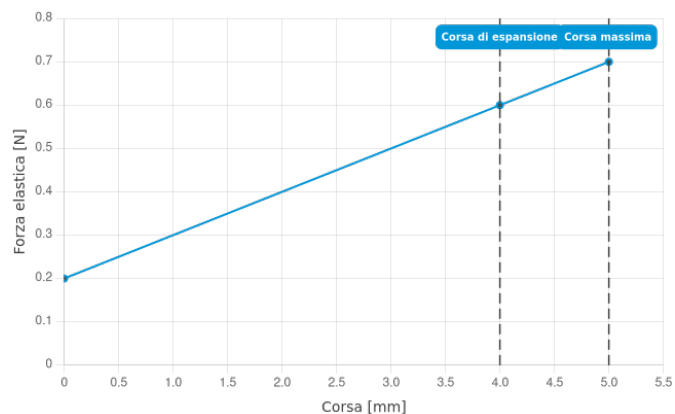
Articolo GKS-364-0011



DIRETTAMENTE AL PRODOTTO

**ingun**<sup>®</sup>

Partner for Future Technology



#### **INGUN Prüfmittelbau GmbH**

Max-Stromeyer-Straße 162  
78467, Constance, Germany  
Phone +49 7531 8105-0  
Customer hotline +49 7531 8105-888  
Fax +49 7531 8105-65  
info@ingun.com



Prezzi e tempi di consegna su richiesta.  
Modifiche tecniche riservate. 12/25\_IT

Ulteriori informazioni sull'argomento  
**Contatti a molla**

