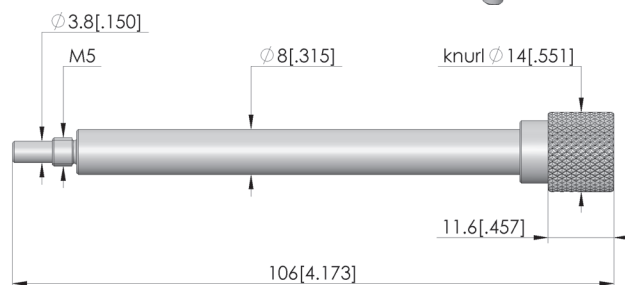
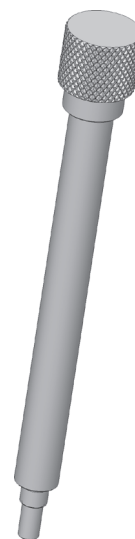




- Collegamento sicuro del punzone di fermo del kit intercambiabile (NDH) e dell'unità portacontatti del kit intercambiabile (KTE) per formare un'unica unità
- Conservazione/trasporto semplice e sicuro del kit intercambiabile collegato in modo permanente
- Unità collegata con letto ad aghi protetto

Utilizzo

Le viti di impilamento vengono utilizzate per avvitare il fermo del kit intercambiabile (NDH) (NDH) e l'unità portacontatti del kit intercambiabile (KTE) in un'unica unità con letto ad aghi protetto.



Dati generali

Gruppo di prodotti:
serie:
Tipo:
Versione:
Tipo di accessorio:
materiale:
Peso:
Temperatura min.:
Temperatura max.:
Conforme a RoHS:

Accessori meccanici
MSS

accessori di ampliamento
3.3206
0,02 kg
10 °C
60 °C
sì

Adatto per

Versione kit di ricambio:
Kit di ricambio MA (ATS MA):

no HF
ATS MAXx

Dati tecnici

Montaggio:
Lunghezza:
Diametro:

Filetto M5
106 mm
14 mm

INGUN Prüfmittelbau GmbH

Max-Stromeyer-Straße 162
78467, Constance, Germany
Phone +49 7531 8105-0
Customer hotline +49 7531 8105-888
Fax +49 7531 8105-65
info@ingun.com

