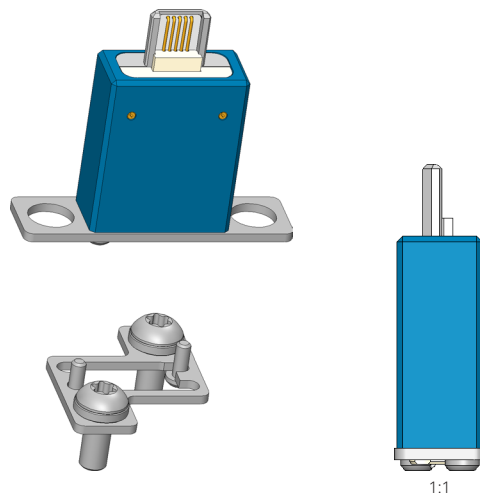


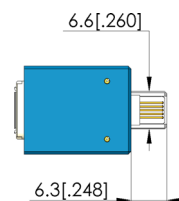
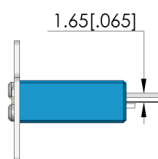
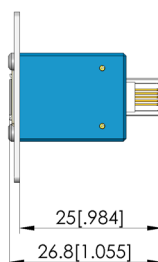
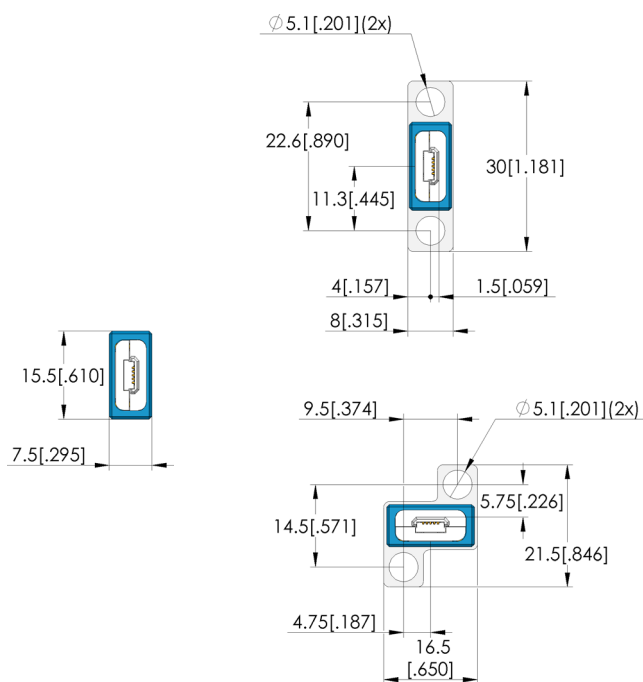


- Contatto preciso e a bassa usura dei connettori USB
- Eccezionale durata di esercizio
- Trasmissione dei dati proceduralmente sicura
- Trasmissione del segnale tramite connettore originale o connessione a saldare
- Elementi di sospensione opzionali (112863: set di 2) può compensare tolleranze di  $\pm 0,4$  mm ed errori angolari.

### INGUN SELECTION



1:1



- M3x8 T10 (2x)
- M1.6x4 T5 (4x)
- reducing washer (2x)

**Dati generali**

Gruppo di prodotti:	PS Spina di prova
serie:	PS
Serie sottostrutturale:	PS-USB
passo:	8,5 mm
Campione di prova / contatto:	USB MICRO Tipo B
Genere del campione:	F Conduttore di segnale femmina / presa
Alloggiamento flottante:	no
Pistone continuo:	no
Assemblaggio adatto all'interfaccia:	USB MICRO-B
Assemblaggio adatto al genere:	F Conduttore di segnale femmina / presa
Larghezza:	29 mm
Altezza:	27 mm
Temperatura min.:	-20 °C
Temperatura max.:	75 °C
Conforme a RoHS:	sì

**Dati del conduttore di segnale**

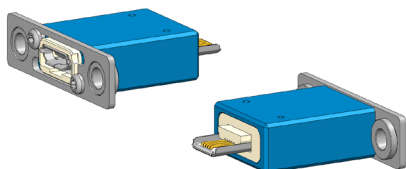
Conduttore di segnale intercambiabile:	no
Max. capacità di corrente conduttore di segnale:	0,5 A
Numero di pioli conduttori di segnale:	5

**Dati elettrici**

Impedenza:	90 Ohm
Max. flusso di dati:	0,48 Gbit/s
Potenza massima:	2,5 W

**Dati meccanici**

Lunghezza totale:	41 mm
Altezza di installazione senza manicotto di contatto:	26 mm

**INGUN Prüfmittelbau GmbH**

Max-Stromeyer-Straße 162  
78467, Constance, Germany  
Phone +49 7531 8105-0  
Customer hotline +49 7531 8105-888  
Fax +49 7531 8105-65  
info@ingun.com

