

# Manual test fixture

## MA 2115/D/H/S-14

Article 116000



DIRECTEMENT AU PRODUIT

**ingun**<sup>®</sup>

Partner for Future Technology

**INGUN SELECTION**

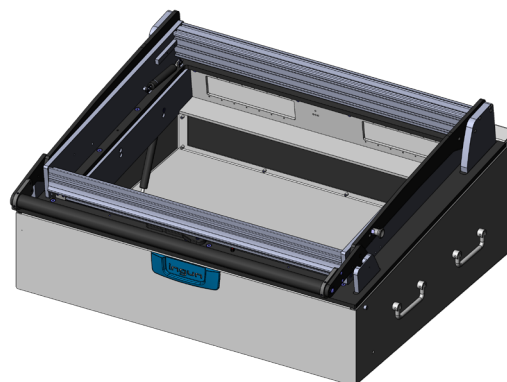
**NEW**

- Interface de test manuelle avec mécanisme d'entraînement fermant en parallèle, pour contrôler des quantités moyennes de cartes électroniques de très haute qualité et en version à jeu réduit.
- Interface de test à kit amovible sans interface de système de test préconfigurée
- Boîtier haut avec deux poignées rabattables par côté, pour un meilleur confort de transport
- Deux amortisseurs à gaz dans le boîtier, de 300 N chacun, assistent l'ouverture et la fermeture pour les simplifier et les sécuriser.
- La protection anti-pincement accroît la sécurité de l'opérateur
- Interface interne configurable de manière modulaire, pour jusqu'à 14 blocs d'interface
- Rapide, montable sans outil, kit interchangeable à mettre en œuvre sans rajustement
- L'angle d'ouverture peut varier de  $\pm 2$  mm en raison de la tolérance de longueur de l'amortisseur à gaz

### Utilisation

L'interface de test manuelle sert à mettre en contact de grandes cartes électroniques en quantités moyennes (test de série) et présentant une forte diversité de variantes. Elle est conçue comme système à kit amovible, elle est raccordée à un système de test existant et exploitée avec un kit de remplacement spécialement équipé pour recevoir la carte électronique à contrôler.

L'actionnement a lieu manuellement. L'unité d'entraînement sert de mécanisme d'ouverture, de fermeture et de mise en contact. Elle permet d'exécuter la course de contact parallèle et d'établir ainsi un contact précis et fiable.



#### Remarque :

L'interface interne non garnie est équipée des blocs d'interface SB-T (côté système de test) La force maximale admissible de l'interface, soit 1870 N, doit être respectée.

#### Remarque :

By replacing the gas springs, an additional weight of 3 kg can be loaded onto the pressure frame for every 100 N increase.

#### Remarque :

L'extension avec des modules fonctionnels, p. ex. des verrouillages, capteurs de sécurité, est possible conformément à THB.

# Manual test fixture

## MA 2115/D/H/S-14

Article 116000



DIRECTEMENT AU PRODUIT

**ingun**<sup>®</sup>

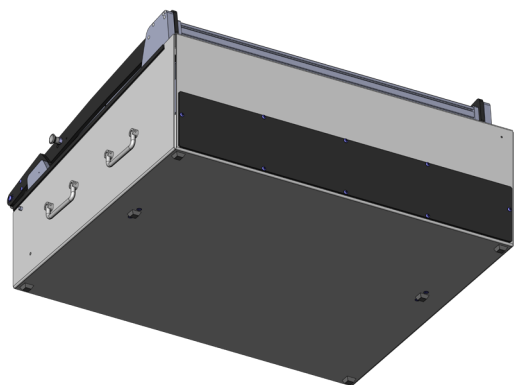
Partner for Future Technology

### Données générales

Interface pour système de test:	non préconfiguré
Groupe de produits:	Interfaces de test manuelles (MA)
Série principale:	MA xxxx
Sous-série:	MA 21xx
Série:	MA 2115
Taille du type:	xx15
Type d'interface de test:	Interface à kit amovible
Génération de course de contact:	manuellement
Type de boîtier:	Boîtier à pupitre, haut
Signaux d'interface max.:	1700
Blocs d'interface requis:	Page de système de test
Blocs d'interface internes max.:	14
Sens de mise en contact:	unilatéral (en bas)
Force de contact max.:	2.000 N
Course de contact parallèle env.:	15 mm
Poids:	25 kg
Température min.:	10 °C
Température max.:	60 °C
Basse tension:	non
Conformité ESD:	non
Conforme RoHS:	oui

### Caractéristiques techniques

Hauteur d'incorporation pointe de test en haut:	16 mm
Hauteur d'incorporation pointe de test en bas:	10,5 mm
Hauteur d'incorporation pointe de test à 2 niveaux en bas:	16 mm
Hauteur libre au-dessus de la PCB:	58 mm
Force of gas pressure springs:	600 N (300 N à gauche / 300 N à droite)
Angle d'ouverture du dispositif de placage:	69 °
Version standard:	oui, avec kit de rechange adapté
Surface utile standard (LxP):	600 x 450 mm
Version ESD:	non
Version haute fréquence:	non
Version à aiguille rigide:	non
Version à 2 niveaux:	oui, avec option supplémentaire adaptée
Surface utile à 2 niveaux (LxP):	600 x 450 mm
Mise en contact en haut (ZSK):	oui, avec option supplémentaire adaptée
Dimensions hors tout ouvert (LxPxH):	830 x 666 x 878 mm
Dimensions hors tout fermé (LxPxH):	830 x 728 x 375 mm



### Exchangeable kit & accessories

Part no.	Designation	Version
Exchangeable kit		
114779-KIT	ATS MA15/S-14	Exchangeable kit
Accessories		
49316	GDF-185-60-300N-A6-A6-D	Gas pressure spring
9991	GDF-305-120-300N-A6-A6	Gas pressure spring
116613	EHZ-08-R-11-TR	Electric stroke counter
113481	FB-TWA	Alum-A transport bracket
20202	Micro switch	Check for open housing

# Manual test fixture **MA 2115/D/H/S-14**

Article 116000



DIRECTEMENT AU PRODUIT

**ingun**<sup>®</sup>

Partner for Future Technology

## **INGUN** Prüfmittelbau GmbH

Max-Stromeyer-Straße 162  
78467, Constance, Germany  
Phone +49 7531 8105-0  
Customer hotline +49 7531 8105-888  
Fax +49 7531 8105-65  
info@ingun.com



Tarifs et délais de livraison sur demande.  
Modifications techniques réservées. 11/25\_FR

Informations avancées sur le thème  
**Interfaces de test manuelles (MA)**



INTERFACES DE TEST MANUELLES

**ingun.com**