

Schnittstellenaufnahme

SSA-MTS300-VA4060

Artikel 113535



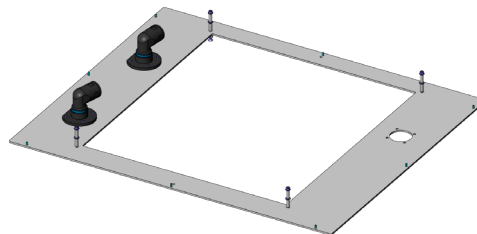
ingun[®]

Partner for Future Technology

- Schnittstellenaufnahme für DIGITALTEST MTS300 (Sigma) Schnittstelle
- Ideal ausgelegt für VA 4060 Prüfadapter
- Einfache, schnelle Montage an Prüfadapter-Unterseite
- Zuverlässige Verbindung von Prüfadapter zur Systemschnittstelle

Verwendung

Die Schnittstellenaufnahme (SSA) wird zur prozesssicheren Anbindung der Schnittstelle (SST) an den Prüfadapter verwendet.



Allgemeine Daten

Produktgruppe:	Gehäuse
Baureihe:	SSA-VAxxxx
Typ:	MTS 300 (Digitaltest)
Ausführung:	VA 4060
Zubehörtyp:	Zusatzfunktion
Auslieferungszustand:	Unmontiert
Breite:	538 mm
Höhe:	77,5 mm
Gewicht:	0,95 kg
Temperatur min.:	10 °C
Temperatur max.:	60 °C
RoHS-konform:	ja

Passend für

Vakuum-Prüfadapter (VA):
Zubehör:

VA 4060
SST-MTS300

Technische Daten

Länge:
Außenmaße (BxTxH):

646 mm
646 x 538 x 77,5 mm

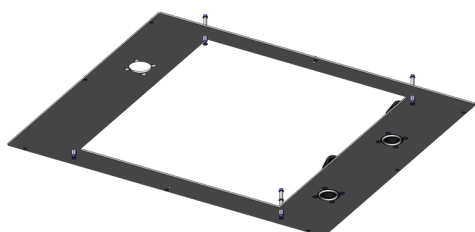
Schnittstellenaufnahme **SSA-MTS300-VA4060**

Artikel 113535



ingun[®]

Partner for Future Technology



INGUN Prüfmittelbau GmbH

Max-Stromeyer-Straße 162
78467 Konstanz, Deutschland
Telefon +49 7531 8105-0
Kundenhotline +49 7531 8105-888
Fax +49 7531 8105-65
info@ingun.com



Preise und Lieferzeiten auf Anfrage.
Technische Änderungen vorbehalten. 11/25_DE

Weitere Informationen zum Thema
Prüfadapter-Kits

