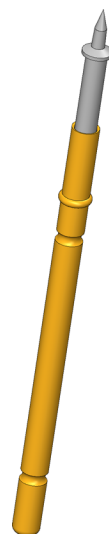
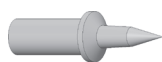
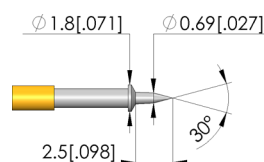
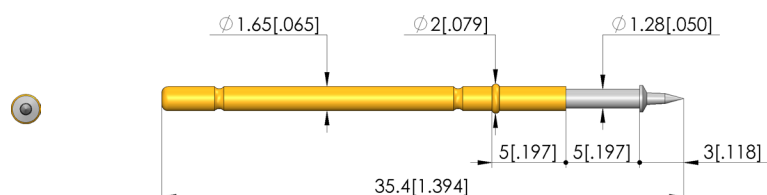




- Pointes de contact robustes et stables à collet proéminent (butée) contre la douille de tige
- Réglage optimal des proportions de course dans l'interface de test : Le collet (cote E) est livrable en différentes hauteurs, ce qui permet en combinaison avec les douilles de contact une flexibilité maximale de la hauteur d'insertion.
- Variante à surface centrale moletée, à jeu de nutation réduit, pour la mise en contact de petits points de test
- Variantes avec ressort en acier inoxydable disponibles pour des températures entre -100 °C à +200 °C



1:1



Données générales

Groupe de produits:	ICT / FCT (test en circuit et test de fonction)
Sous-groupe de produits:	Norme métrique
Série:	GKS-912
Trame:	2,54 mm
Mise en contact de:	Pad
Magnétique:	oui
Type d'incorporation:	enfichable
Système de changement rapide:	oui
Hauteur d'incorporation réglable:	non
Sécurisé antitorsion:	non
Douille de contact adaptée:	KS-112
Température min.:	-40 °C
Température max.:	80 °C
Conforme RoHS:	oui

Données sur la forme de tête

Forme de tête:	31 Pointe à 25°, autonettoyage
Diamètre de tête:	1,8 mm
Forme de tête surface:	R Rhodium
Forme de tête matériau:	2 Acier

Caractéristiques électriques

Ampérage supportable / Intensité nominale:	5 A
Résistance (Ri) typique:	20 mOhm

Caractéristiques mécaniques

Longueur totale:	35,4 mm
Diamètre de douille de pointe:	1,66 mm
Course maximale:	5 mm
Précontrainte ressort:	0,5 N
Cote E / Cote de collet:	05
Force de ressort en course de travail:	1,5 N
Course de travail recommandée:	4 mm



DIRECTEMENT AU PRODUIT



INGUN Prüfmittelbau GmbH

Max-Stromeyer-Straße 162
78467, Constance, Germany
Phone +49 7531 8105-0
Customer hotline +49 7531 8105-888
Fax +49 7531 8105-65
info@ingun.com



Informations avancées sur le thème
Pointes de test ICT/FCT

