

Bottom interchangeable kit WSU Keysight/i1000D

Articolo 53790

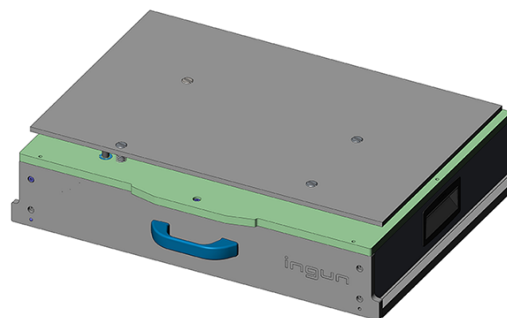


DIRETTAMENTE AL PRODOTTO

ingun[®]

Partner for Future Technology

- Kit intercambiabili collaudati per i sistemi di test Inline Keysight
- Contatto preciso e proceduralmente sicuro con guide perfettamente abbinati
- Design modulare con parte inferiore (WSU) e parte superiore (WSO)
- Design robusto e stabile a lungo termine con una durata di vita eccezionale



Dati generali

Gruppo di prodotti:	Kit intercambiabile Inline (WS)
Sottoserie:	
serie:	
Versione:	Con interfaccia
Stato di consegna:	montato
interfaccia interna:	disponibile non attrezzato
contatto a 2 stadi:	sì
Contatto su entrambi i lati:	sì
Temperatura min.:	10 °C
Temperatura max.:	60 °C

Dati tecnici

Altezza di installazione contatto a molla superiore:	16 mm
Altezza di installazione contatto a molla inferiore:	13 mm
Altezza di installazione contatto a molla superiore a 2 stadi:	16 mm
Altezza di installazione contatto a molla inferiore a 2 stadi:	18,3 mm
Altezza libera sopra il circuito stampato:	58 mm
Area utile (LxP):	390 x 280 mm
Dimensioni esterne (LxPxA):	470 x 369 x 125 mm

INGUN Prüfmittelbau GmbH

Max-Stromeyer-Straße 162
78467, Constance, Germany
Phone +49 7531 8105-0
Customer hotline +49 7531 8105-888
Fax +49 7531 8105-65
info@ingun.com



Prezzi e tempi di consegna su richiesta.
Modifiche tecniche riservate. 04/26_IT

Ulteriori informazioni sull'argomento
kit intercambiabile in linea



ingun.com