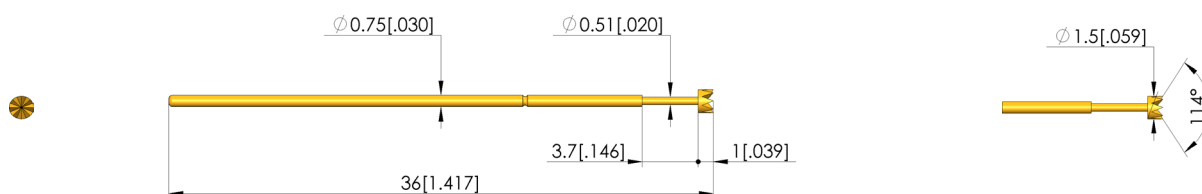
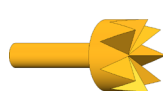




- Conductor interno para puntas de prueba de radiofrecuencia (HFS)
- Puede utilizarse para servicio o reparación



Datos generales

Grupo de productos:
Subgrupo de productos:
Serie:
Rejilla:
Contacto de:
Magnético:
Modo de montaje:
Sistema de cambio rápido:
Altura de montaje ajustable:
Con sistema antigiro:
Temperatura mín.:
Temperatura máx.:
Conforme RoHS:

Accesorios (GKS / ADA)
Conductor Interno HFS
GKS-051
1,27 mm
Poste
Sí
Enchufable
No
No
No
-40 °C
80 °C
Sí

Datos sobre el tipo de cabeza

Forma del cabezal: 88 Corona de 8 puntas, autolimpiante
Diámetro de cabeza: 1,5 mm
Tipo de cabeza superficie: A Oro
Tipo de cabeza material: 2 Acero

Datos eléctricos

Capacidad de corriente / corriente nominal: 2 A
Resistencia (Ri) típica: 20 mOhm

Datos mecánicos

Longitud total: 36 mm
Diámetro de casquillo del perno: 0,75 mm
Carrera máxima: 3,7 mm
Precarga de muelle: 0,7 N
Medida E / dimensión del cuello: 00
Fuerza de resorte durante la carrera de trabajo: 1,3 N
Carrera de trabajo recomendada: 2 mm

INGUN Prüfmittelbau GmbH

Max-Stromeyer-Straße 162
78467, Constance, Germany
Phone +49 7531 8105-0
Customer hotline +49 7531 8105-888
Fax +49 7531 8105-65
info@ingun.com



Más información sobre el tema
Puntas de prueba

