

Pultgehäuse PGH MA11/TDS/BG/HG

Artikel 114908



DIREKT ZUM PRODUKT

ingun[®]

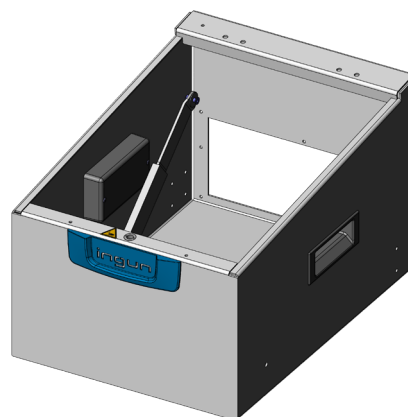
Partner for Future Technology

Verwendung

Pultgehäuse für manuelle Prüfadapter MA xxxx zur modularen Prüfadapter-Konfiguration.

Ausführung

Boden geschlossen, ohne Rückwand.



Allgemeine Daten

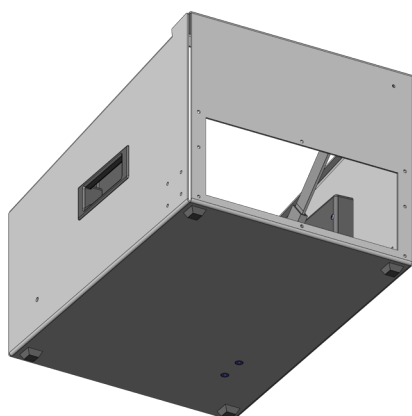
Produktgruppe:	Gehäuse
Baureihe:	PGH-MAxxxx
Typ:	MA xx11
Ausführung:	Pult hoch mit KSG, TDS, Boden
Zubehörtyp:	Zusatzfunktion
Auslieferungszustand:	unmontiert
Werkstoff:	3.3535
Breite:	325 mm
Höhe:	278 mm
Gewicht:	2,9 kg
Temperatur min.:	10 °C
Temperatur max.:	60 °C
RoHS-konform:	ja

Passend für

Manuelle Prüfadapter (MA): MA xx11

Technische Daten

Länge: 451 mm
Außenmaße (BxTxH): 325 x 451 x 278 (214) mm



INGUN Prüfmittelbau GmbH

Max-Stromeyer-Straße 162
78467 Konstanz, Deutschland
Telefon +49 7531 8105-0
Kundenhotline +49 7531 8105-888
Fax +49 7531 8105-65
info@ingun.com



Preise und Lieferzeiten auf Anfrage.
Technische Änderungen vorbehalten. 11/25_DE

Weitere Informationen zum Thema
Prüfadapter-Kits

