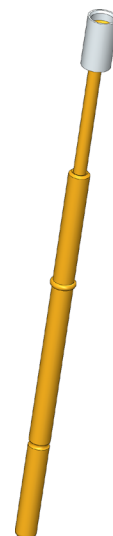
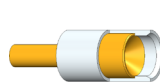
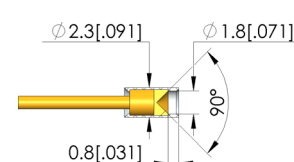
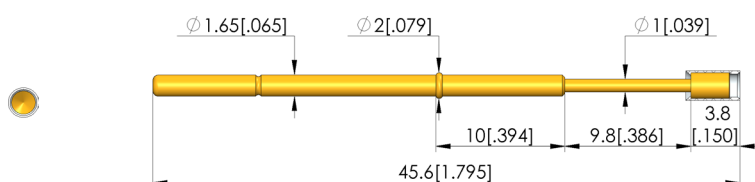




- Pointes de contact robustes et stables à collet proéminent (butée) contre la douille de tige
- Réglage optimal des proportions de course dans l'interface de test : Le collet (cote E) est livrable en différentes hauteurs, ce qui permet en combinaison avec les douilles de contact une flexibilité maximale de la hauteur d'insertion.



1:1



### Données générales

Groupe de produits:	ICT / FCT (test en circuit et test de fonction)
Sous-groupe de produits:	Norme métrique
Série:	GKS-412
Trame:	2,54 mm
Mise en contact de:	Grande broche
Magnétique:	oui
Type d'incorporation:	enfichable
Système de changement rapide:	oui
Hauteur d'incorporation réglable:	non
Sécurisé antitorsion:	non
Douille de contact adaptée:	KS-112
Température min.:	-40 °C
Température max.:	80 °C
Conforme RoHS:	oui

### Données sur la forme de tête

Forme de tête:	003 Cône intérieur, $\phi$ ext. isolé
Diamètre de tête:	2,3 mm
Forme de tête surface:	A Or
Forme de tête matériau:	3 CuBe

### Caractéristiques électriques

Ampérage supportable / Intensité nominale:	5 A
Résistance (Ri) typique:	20 mOhm

### Caractéristiques mécaniques

Longueur totale:	45,6 mm
Diamètre de douille de pointe:	1,66 mm
Course maximale:	9,8 mm
Précontrainte ressort:	0,12 N
Cote E / Cote de collet:	10
Force de ressort en course de travail:	0,6 N
Course de travail recommandée:	8 mm

# Test Probe

## GKS-412 003 230 A 0610

Article GKS-412-0316



DIRECTEMENT AU PRODUIT

**ingun**<sup>®</sup>

Partner for Future Technology



### INGUN Prüfmittelbau GmbH

Max-Stromeyer-Straße 162  
78467, Constance, Germany  
Phone +49 7531 8105-0  
Customer hotline +49 7531 8105-888  
Fax +49 7531 8105-65  
info@ingun.com



Tarifs et délais de livraison sur demande.  
Modifications techniques réservées. 12/25\_FR

Informations avancées sur le thème  
Pointes de test ICT/FCT



POINTES DE TEST ICT/FCT

ingun.com