

Receptacle RKS-365 23

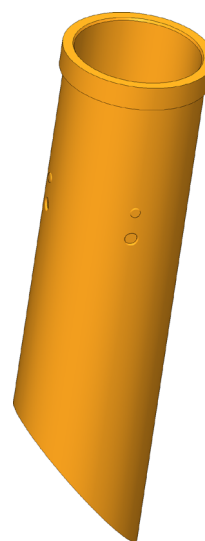
Articolo RKS-36523



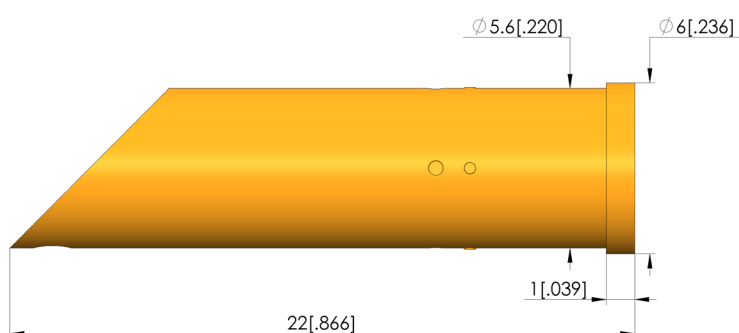
DIRETTAMENTE AL PRODOTTO

ingun[®]

Partner for Future Technology



1:1



Dati generali

Gruppo di prodotti:
serie:
Serie sottostrutturale:
Tipo di connessione manicotto di contatto:
Anello di pressione:
Superficie:
Diametro del collare:
Altezza del collare:
Zigrinatura:
A prova di vuoto:
Conforme a RoHS:

Manicotti di contatto (KS)
serie: KS-365
KS-365 versione a innesto
Saldatura / aperto
no
Non placcato
6 mm
1 mm
no
no
sì

Dati meccanici

Lunghezza totale: 22 mm
Diametro esterno: 5,6 mm

Foro di montaggio

Foro di montaggio in CEM1: 5,59 – 5,6 mm
Foro di montaggio in FR4: 5,59 – 5,6 mm

INGUN Prüfmittelbau GmbH

Max-Stromeyer-Straße 162
78467, Constance, Germany
Phone +49 7531 8105-0
Customer hotline +49 7531 8105-888
Fax +49 7531 8105-65
info@ingun.com



Prezzi e tempi di consegna su richiesta.
Modifiche tecniche riservate. 03/26_IT

Ulteriori informazioni sull'argomento
Contatti a molla



MANICOTTI DI CONTATTO

ingun.com