

Receptacle

KS-079 35 V-26

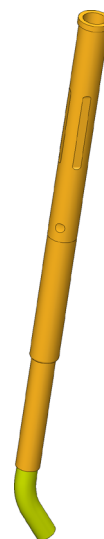
Artículo KS-07935V-26



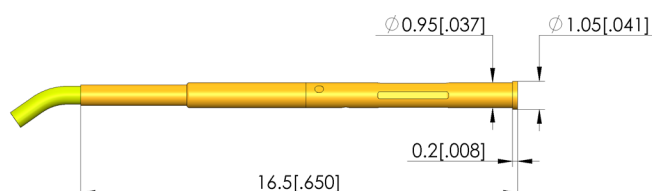
DIRECTAMENTE AL PRODUCTO

ingun®

Partner for Future Technology



1:1



Datos generales

Grupo de productos:	Receptáculos (KS)
Serie:	KS-079
Subserie:	KS-079 versión enchufada
Modo de conexión de casquillo de contacto:	Preconfeccionado
Anillo de presión:	No
Superficie:	Oro
Diámetro de cuello:	1,05 mm
Altura de cuello:	0,2 mm
Moleteado:	No
A prueba de vacío:	sí (< 1 ccm / min)
Conforme RoHS:	Sí

Datos sobre el alambre

Tipo del cable AWG:	26 FEP
Tipo del cable:	Masivo
Material aislante:	Tefzel
Diámetro externo del cable:	0,67 mm
Longitud del cable:	1 m
Diámetro del cable:	0,4 mm
Color del cable:	Amarillo
Protector antipliegue:	No

Datos mecánicos

Longitud total:	16,5 mm
Diámetro externo:	0,95 mm

Orificio de montaje

Orificio de montaje en CEM1:	0,94 – 0,95 mm
Orificio de montaje en FR4:	0,94 – 0,95 mm

INGUN Prüfmittelbau GmbH

Max-Stromeyer-Straße 162
78467, Constance, Germany
Phone +49 7531 8105-0
Customer hotline +49 7531 8105-888
Fax +49 7531 8105-65
info@ingun.com



Precios y plazos de entrega a consultar.
Cambios técnicos reservados. 03/26_ES

Más información sobre el tema
Puntas de prueba

