

# High-current test probe

## HSS-120 317 300 A 2202

Artículo HSS-120-0056



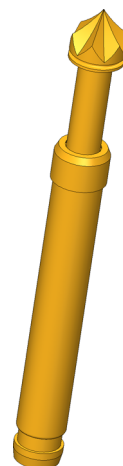
DIRECTAMENTE AL PRODUCTO

**ingun**<sup>®</sup>

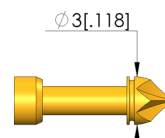
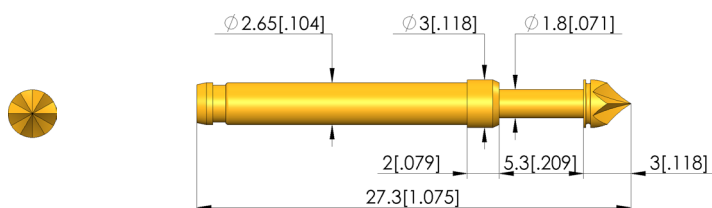
Partner for Future Technology

- Puntas de alta corriente probadas y robustas, con una relación óptima entre tamaño y capacidad de corriente
- Conector con resistencia eléctrica típica: < 10 mOhm
- Para utilizarse en pruebas de funcionamiento y de estabilidad
- Amplio surtido en formas de cabezal y fuerza del resorte, para un contacto óptimo con la pieza de prueba
- Ajuste óptimo de las proporciones de carrera en la mesa de prueba: El cuello de la punta de prueba (medida E) está disponible en diferentes alturas, lo cual en combinación con los receptáculos permite una máxima flexibilidad de la altura de montaje.

### INGUN SELECTION



1:1



#### Datos generales

Grupo de productos:	HSS estándar (enchufadas)
Subgrupo de productos:	HSS estándar (enchufadas)
Serie:	HSS-120
Rejilla:	4 mm
Contacto de:	
Magnético:	Sí
Modo de montaje:	Enchufable
Sistema de cambio rápido:	Sí
Altura de montaje ajustable:	No
Con sistema antigiro:	No
Casquillo de contacto compatible:	KS-113
Temperatura mín.:	-100 °C
Temperatura máx.:	200 °C
Conforme RoHS:	Sí

#### Datos sobre el tipo de cabeza

Forma del cabezal:	17 Cono con 6 cantos cortantes, autolimpiante
Diámetro de cabeza:	3 mm
Tipo de cabeza superficie:	A Oro
Tipo de cabeza material:	3 CuBe

#### Datos eléctricos

Capacidad de corriente / corriente nominal:	30 A
Resistencia (Ri) típica:	10 mOhm

#### Datos mecánicos

Longitud total:	27,3 mm
Diámetro de casquillo del perno:	2,65 mm
Carrera máxima:	5,3 mm
Precarga de muelle:	0,58 N
Medida E / dimensión del cuello:	02
Fuerza de resorte durante la carrera de trabajo:	2,25 N
Carrera de trabajo recomendada:	4 mm

TEST PROBES DE ALTA CORRIENTE

# High-current test probe HSS-120 317 300 A 2202

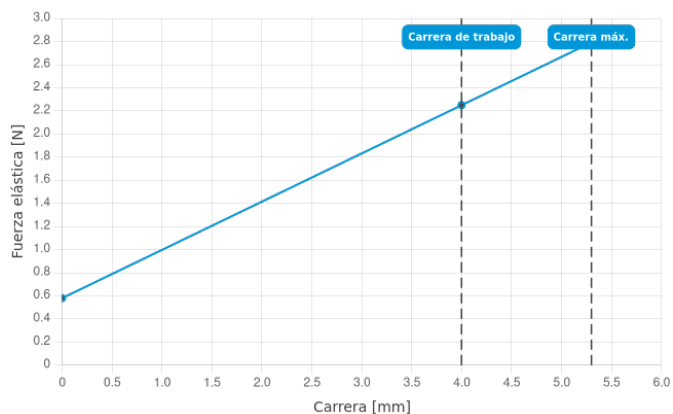
Artículo HSS-120-0056



DIRECTAMENTE AL PRODUCTO

**ingun**<sup>®</sup>

Partner for Future Technology



## INGUN Prüfmittelbau GmbH

Max-Stromeyer-Straße 162  
78467, Constance, Germany  
Phone +49 7531 8105-0  
Customer hotline +49 7531 8105-888  
Fax +49 7531 8105-65  
info@ingun.com



Precios y plazos de entrega a consultar.  
Cambios técnicos reservados. 12/25\_ES

Más información sobre el tema  
Test probes de alta corriente



TEST PROBES DE ALTA CORRIENTE

ingun.com