

Screwing unit

SBE-M-08-S4

Artículo 19491



DIRECTAMENTE AL PRODUCTO

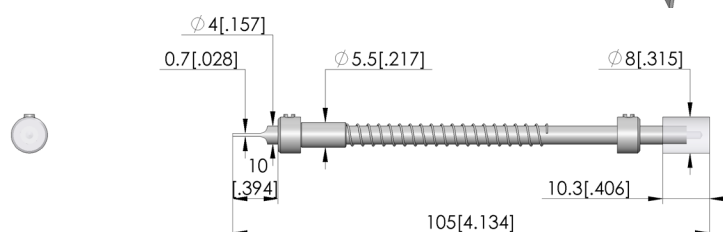
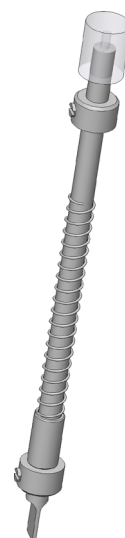
ingun®

Partner for Future Technology

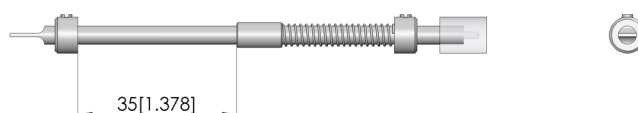
- Para ajustar potenciómetros regulables por giro durante la prueba
- Montaje que ahorra espacio, sencillo y rápido
- Accionamiento manual

Utilización

Con las unidades atornillables (SBE) se pueden llevar a cabo comparaciones que ahorran espacio de potenciómetros regulables por giro durante la prueba. El accionamiento se realiza de forma manual. Las unidades atornillables se montan típicamente en la placa del pisador.



Maximum stroke



Screwing unit

SBE-M-08-S4

Artículo 19491



DIRECTAMENTE AL PRODUCTO

ingun[®]

Partner for Future Technology

Datos generales

Grupo de productos:

Serie:

Tipo:

Modelo:

Tipo de accesorios:

Estado de entrega:

Temperatura mín.:

Temperatura máx.:

Conforme RoHS:

Unidades atornillables

SBE

Manual, no es a prueba de vacío

Accesorios customizados

Incluida hora ranurada

10 °C

60 °C

Sí

Compatible con

Mesas de prueba manuales (MA):

MA 2012

Juegos intercambiables para mesas de prueba manuales (ATS MA):

ATS

MAxx

Juegos intercambiables para mesas de prueba neumáticas (ATS PA):

ATS

PAZxxx

Para contacto de 2 fases:

Sí

Datos técnicos

Carrera:

35 mm

Diámetro de cabeza:

8 mm

Rejilla de montaje:

8 mm

Dimensiones de cuchilla (AnxP):

4 x 0,7 mm

Longitud:

105 mm

Diámetro:

8 mm

INGUN Prüfmittelbau GmbH

Max-Stromeyer-Straße 162

78467, Constance, Germany

Phone +49 7531 8105-0

Customer hotline +49 7531 8105-888

Fax +49 7531 8105-65

info@ingun.com

