



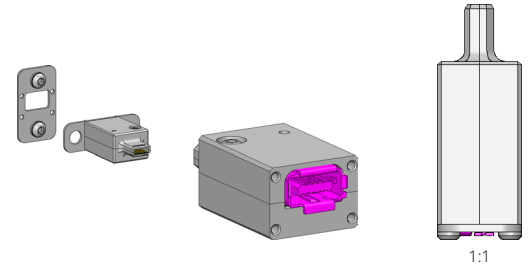
DIREKT ZUM PRODUKT

- Prüfung von ix Industrial® Ethernetsteckverbinder
- Beste Hochfrequenz-Performance für Signal- und Datenübertragung bis 10Gbit/s
- Schirmendes Gehäuse aus Aluminium
- Lange Lebensdauer durch robustes Gehäuse, verschleißarmen inneren Aufbau und optimiertes Abriebverhalten
- Federelemente (112863, Set 2x) können optional montiert werden. Gabelschlüssel SW5, SW5,5 und SW7mm nötig. Toleranzen und Winkelfehler können ausgeglichen werden
- Kabelinterface zum Testsystem mit Originalkabel ix industrial (Kunststoffgehäuse muss entfernt werden). Verriegelung muss beim Abziehen mit Pinzette gelöst werden.

Konnektor ix Industrial®:

- Konnektor konzipiert als neuer Standard für Ethernet-Schnittstellen.
- Ersatz für RJ45-Anschluss mit 70 % weniger Platzbedarf.
- Leistungsfähigkeit für 10-GBit/s-Ethernet.
- Konnektor verfügbar für Kodierungen des Typs A (Cat6A Ethernet) und Typs B (Signal- und Bus-Kommunikation) und gemäß IEC 61076-3-124.

INGUN SELECTION



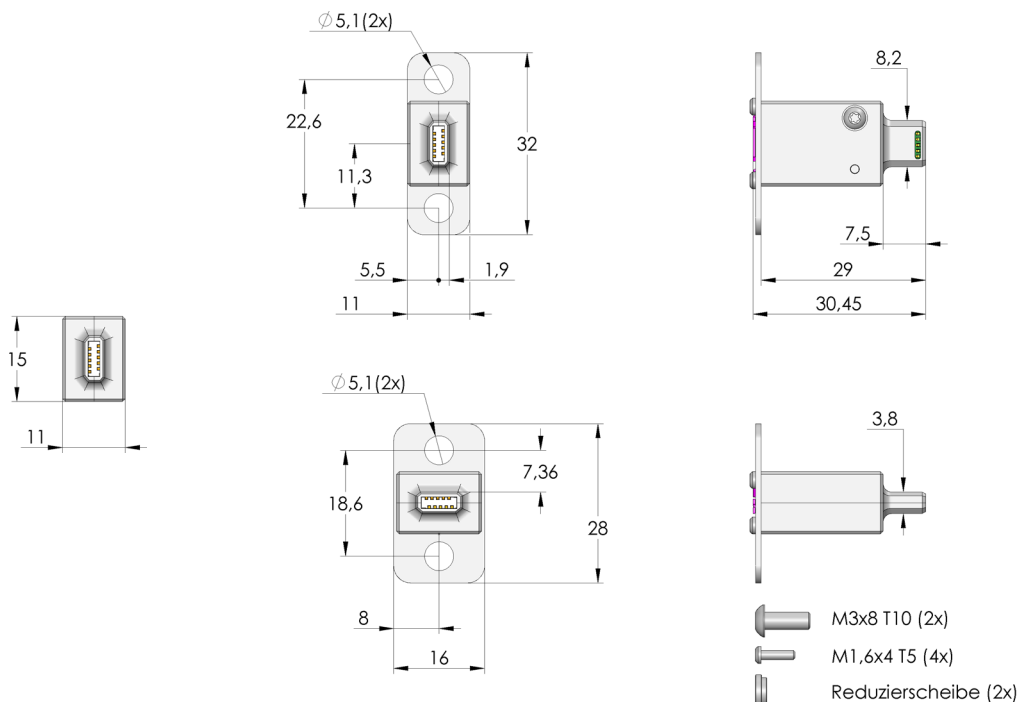
1:1

Prüfstecker für ix Industrial - Buchse:

- Dieser Prüfstecker würde für die Prüfung von ix Industrial® Ethernetsteckverbinder vorgesehen.
- Beste Hochfrequenz-Performance für Signal- und Datenübertragung
- Schirmendes Gehäuse
- Schutz der Innenleiter durch voreilendes Metallgehäuse
- Lange Lebensdauer durch verschleißarmen inneren Aufbau und optimiertes Abriebverhalten

Funktion und Montage:

- Montage mit Halteblechen zur Montage übereinander oder nebeneinander austauschbar. Befestigung mit 4x Torx T4 (Schlüssel T4 nötig)
- Kabelinterface zum Testsystem mit Originalkabel ix industrial (Kunststoffgehäuse muss entfernt werden). Verriegelung muss beim Abziehen mit Pinzette gelöst werden.
- Federelemente (112863, Set 2x) können optional montiert werden. Gabelschlüssel SW5, SW5,5 und SW7mm nötig. Toleranzen und Winkelfehler können ausgeglichen werden





DIREKT ZUM PRODUKT

Allgemeine Daten

Produktgruppe:	PS Prüfstecker
Baureihe:	PS-IXA
Unterbaureihe:	PS-IXA
Prüfling / Kontakt:	
Einbauart:	Flansch
Geschlecht Prüfling:	F Signalleiter weiblich / Buchse
Verdrehgesichert:	ja
Interface passendes Assembly:	IX Industrial Type A
Geschlecht passendes Assembly:	F Signalleiter weiblich / Buchse
Breite:	32 mm
Höhe:	11 mm
Temperatur min.:	-40 °C
Temperatur max.:	80 °C
RoHS-konform:	ja

Daten zum Außenleiter

Außenleiter wechselbar:	nein
-------------------------	------

Daten zum Signalleiter

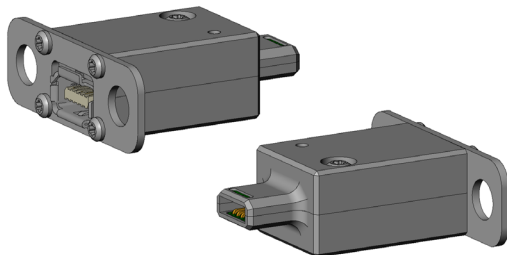
Anzahl Signalleiter:	10
Signalleiter wechselbar:	nein

Elektrische Daten

Max. Datenrate:	10 Gbit/s
-----------------	-----------

Mechanische Daten

Gesamtlänge:	30 mm
Einbauhöhe ohne Kontaktsteckhülse:	30 mm



INGUN Prüfmittelbau GmbH

Max-Stromeyer-Straße 162
78467 Konstanz, Deutschland
Telefon +49 7531 8105-0
Kundenhotline +49 7531 8105-888
Fax +49 7531 8105-65
info@ingun.com



Weitere Informationen zum Thema
Kontaktstifte

