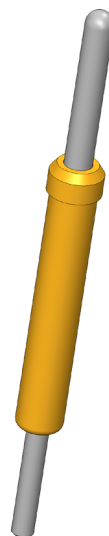
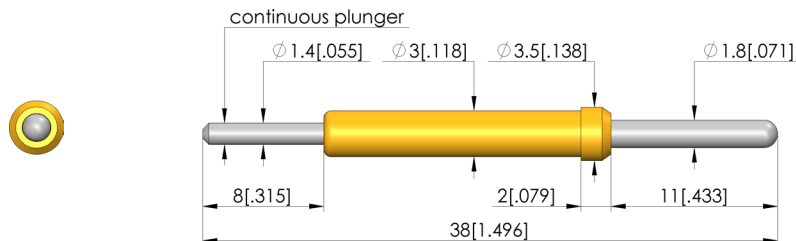




- Pointes de contact robustes et stables à collet proéminent (butée) contre la douille de tige
- Version avec piston traversant



1:1



Données générales

| | |
|--|---|
| Groupe de produits: | ICT / FCT (test en circuit et test de fonction) |
| Sous-groupe de produits: | Norme métrique |
| Série: | GKS-503 |
| Trame: | 4 mm |
| Mise en contact de: | Pad |
| Magnétique: | oui |
| Type d'incorporation: | enfichable |
| Système de changement rapide: | non |
| Type de raccordement sur pointe de test: | Connecteur |
| Hauteur d'incorporation réglable: | non |
| Sécurisé antitorsion: | non |
| Piston traversant: | $\phi 1,4 \times 8,0$ |
| Connecteur adapté: | SE-503 |
| Douille de contact adaptée: | KS-103 23 |
| Température min.: | -100 °C |
| Température max.: | 200 °C |
| Conforme RoHS: | oui |

Données sur la forme de tête

| | |
|-------------------------|--------------------------------|
| Forme de tête: | 05 Circulaire (rayon intégral) |
| Diamètre de tête: | 1,8 mm |
| Forme de tête surface: | R Rhodium |
| Forme de tête matériau: | 2 Acier |

Caractéristiques électriques

| | |
|---|----------|
| Ampérage supportable / Intensité nominale: | 5 A |
| Intensité nominale, raccordement au piston: | 12 A |
| Résistance (Ri) typique: | 100 mOhm |
| Résistance (Ri) typique, raccordement sur piston: | 10 mOhm |

Caractéristiques mécaniques

| | |
|--|--------|
| Longueur totale: | 38 mm |
| Diamètre de douille de pointe: | 3 mm |
| Course maximale: | 7 mm |
| Précontrainte ressort: | 1,25 N |
| Cote E / Cote de collet: | 02 |
| Force de ressort en course de travail: | 5 N |
| Course de travail recommandée: | 5,6 mm |

Test Probe

GKS-503 205 180 R 5002

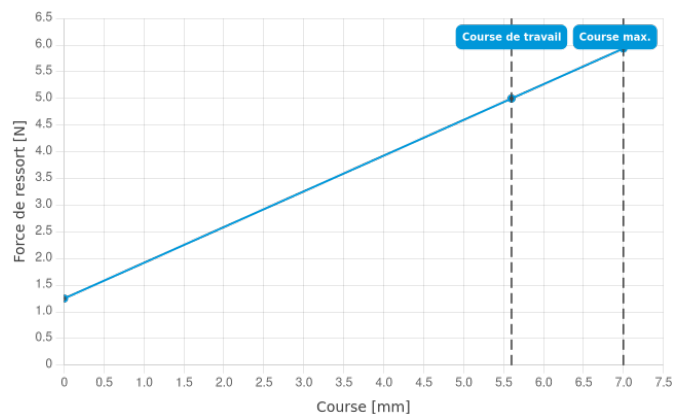
Article GKS-503-0008



DIRECTEMENT AU PRODUIT

ingun[®]

Partner for Future Technology



INGUN Prüfmittelbau GmbH

Max-Stromeyer-Straße 162
78467, Constance, Germany
Phone +49 7531 8105-0
Customer hotline +49 7531 8105-888
Fax +49 7531 8105-65
info@ingun.com



Tarifs et délais de livraison sur demande.
Modifications techniques réservées. 12/25_FR

Informations avancées sur le thème
Pointes de test ICT/FCT



POINTES DE TEST ICT/FCT

ingun.com