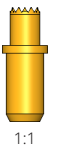
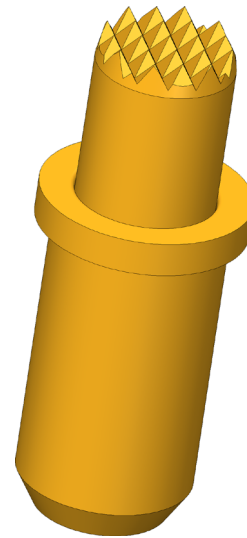
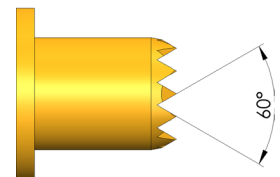
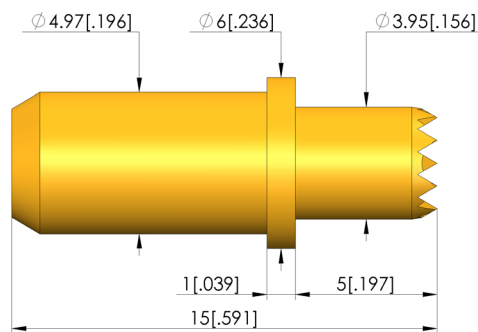
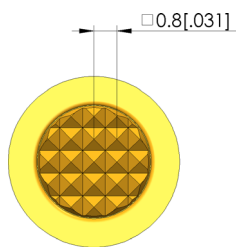




- Puntas de prueba con alta estabilidad para aplicaciones con fuerzas longitudinales y transversales no deseadas.
- Para utilizarse en aplicaciones en espacios reducidos



1:1



Datos generales

Grupo de productos:	Puntas de prueba versátiles
Subgrupo de productos:	Puntas de prueba con resorte de carrera corta / puntas de prueba con resorte de carga y transferencia
Serie:	GKS-365
Rejilla:	6,5 mm
Contacto de:	Poste
Magnético:	Sí
Modo de montaje:	Enchufable
Sistema de cambio rápido:	Sí
Altura de montaje ajustable:	No
Con sistema antigiro:	No
Casquillo de contacto compatible:	KS-365
Temperatura mín.:	-100 °C
Temperatura máx.:	200 °C
Conforme RoHS:	Sí

Datos sobre el tipo de cabeza

Forma del cabezal:	06 Acanalada/reticular
Diámetro de cabeza:	4 mm
Tipo de cabeza superficie:	A Oro
Tipo de cabeza material:	2 Acero

Datos eléctricos

Capacidad de corriente / corriente nominal:	8 A
Resistencia (Ri) típica:	100 mOhm

Datos mecánicos

Longitud total:	15 mm
Diámetro de casquillo del perno:	4,97 mm
Carrera máxima:	4 mm
Precarga de muelle:	3,08 N
Medida E / dimensión del cuello:	01
Fuerza de resorte durante la carrera de trabajo:	8 N
Carrera de trabajo recomendada:	3,2 mm

Test Probe

GKS-365 206 400 A 8001

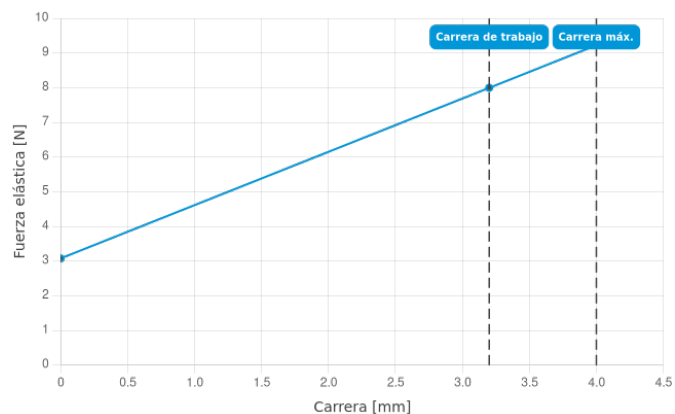
Artículo GKS-365-0018



DIRECTAMENTE AL PRODUCTO

ingun[®]

Partner for Future Technology



INGUN Prüfmittelbau GmbH

Max-Stromeyer-Straße 162
78467, Constance, Germany
Phone +49 7531 8105-0
Customer hotline +49 7531 8105-888
Fax +49 7531 8105-65
info@ingun.com



Precios y plazos de entrega a consultar.
Cambios técnicos reservados. 12/25_ES

Más información sobre el tema
Puntas de prueba

