

Interface support

SSA-KT-ITA-21-VA4030

Articolo 115775



DIRETTAMENTE AL PRODOTTO

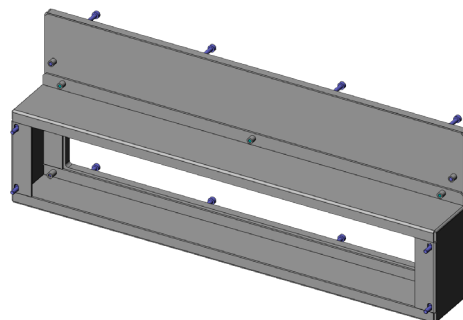
ingun[®]

Partner for Future Technology

- Alloggiamento per interfaccia KONRAD KT-ITA-21
- Idealmente progettato per i connettori di prova VA 4030
- Montaggio semplice e rapido sul retro del connettore di prova
- Collegamento affidabile dal connettore di prova all'interfaccia del sistema

Utilizzo

L'alloggiamento dell'interfaccia (SSA) serve a collegare in modo affidabile l'interfaccia (SST) al connettore di prova.



Dati generali

Gruppo di prodotti:	Alloggiamento
serie:	SSA-VAxxxx
Tipo:	KT-IT-21 (Konrad Technologies)
Versione:	VA 4030
Tipo di accessorio:	Funzione aggiuntiva
Stato di consegna:	non montato
Larghezza:	68 mm
Altezza:	178 mm
Peso:	1 kg
Temperatura min.:	10 °C
Temperatura max.:	60 °C
Conforme a RoHS:	sì

Adatto per

connettori di prova per vuoto (VA):	VA 4030
Accessori:	SST-KT-ITA-21

Dati tecnici

Lunghezza:	458 mm
Dimensioni esterne (LxPxA):	458 x 68 x 178 mm

INGUN Prüfmittelbau GmbH

Max-Stromeyer-Straße 162
78467, Constance, Germany
Phone +49 7531 8105-0
Customer hotline +49 7531 8105-888
Fax +49 7531 8105-65
info@ingun.com



Prezzi e tempi di consegna su richiesta.
Modifiche tecniche riservate. 12/25_IT

Ulteriori informazioni sull'argomento
Kit di connettori di prova

